

ยุทธศาสตร์สาธารณสุขอำเภอพนม จังหวัดสุราษฎร์ธานี

ปีงบประมาณ ๒๕๖๓

วิสัยทัศน์ “องค์กรที่เป็นเลิศด้านการจัดการระบบสุขภาพ เพื่อประชาชนสุขภาพดี
เจ้าหน้าที่มีความสุข โดยการมีส่วนร่วมของชุมชนและภาคีเครือข่ายแบบบูรณาการ ภายในปี ๒๕๖๖”

พันธกิจ

๑. บริหารจัดการกลไกการสนับสนุน ควบคุมกำกับ ติดตามประเมินผลระบบบริการสาธารณสุขที่มี
คุณภาพมาตรฐาน
๒. จัดบริการส่งเสริม ป้องกัน รักษาฟื้นฟูสุขภาพ แก่ประชาชนและนักท่องเที่ยว โดยการมีส่วนร่วม
ของภาคีเครือข่าย
๓. พัฒนาระบบข้อมูลและสารสนเทศด้านสุขภาพ
๔. พัฒนาบุคลากรให้เก่ง ดี มีสุข
๕. ขับเคลื่อนงานด้านการแพทย์แผนไทยและสมุนไพรให้ครบวงจร
๖. ส่งเสริมงานวิจัยและนวัตกรรมในพื้นที่

ค่านิยมร่วม พนม

- พ = พัฒนา
น = น้ำหนึ่งใจเดียว
ม = มั่นคง มั่งคั่ง ยั่งยืน

ยุทธศาสตร์ที่ ๑ พัฒนาระบบการให้บริการด้านสุขภาพรับรองการท่องเที่ยว

- กลยุทธ์
- ๑.๑ พัฒนาระบบบริการทางการแพทย์
 - ๑.๒ พัฒนามาตรฐานบริการทางการแพทย์
 - ๑.๓ การเฝ้าระวังและควบคุมโรคสำหรับสถานประกอบการและนักท่องเที่ยว

ยุทธศาสตร์ที่ ๒ ส่งเสริมเครือข่ายการท่องเที่ยวเชิงสุขภาพ

- กลยุทธ์
- ๒.๑ ส่งเสริมเครือข่ายการท่องเที่ยวเชิงสุขภาพ
 - ๒.๒ การพัฒนาศักยภาพผู้ประกอบการและเฝ้าระวังสถานประกอบการด้านสุขภาพ

ยุทธศาสตร์ที่ ๓ พัฒนาพนมสู่เมืองสมุนไพรครบวงจร

- กลยุทธ์
- ๓.๑ การพัฒนา คุณภาพ วัตถุดิบสมุนไพรแหล่งปลูกและขยายตลาดสมุนไพร
 - ๓.๒ การพัฒนาสถานที่ผลิตและคิดค้นผลิตภัณฑ์สมุนไพร
 - ๓.๓ สนับสนุนการวิจัย/นวัตกรรมและพัฒนาบุคลากรในสังกัด

๓.๔ ส่งเสริมการใช้ยาสมุนไพรและบูรณาการศาสตร์แพทย์แผนไทยเข้าในระ

สุขภาพ

ยุทธศาสตร์ที่ ๔ พัฒนาบุคลากรร่วมกับเครือข่ายในการดูแลสุขภาพ

กลยุทธ์

- ๔.๑ พัฒนาศักยภาพเจ้าหน้าที่ตามกรอบ Service plan เฉพาะทาง/สาขา
- ๔.๒ เพิ่มอัตรากำลังในสาขาวิชาชีพที่ขาดแคลน
- ๔.๓ บูรณาการในการดำเนินงานให้ครอบคลุม
- ๔.๔ สร้างขวัญกำลังใจให้แก่บุคลากรที่ปฏิบัติงาน
- ๔.๕ พัฒนาศักยภาพการทำงานเป็นทีม

ยุทธศาสตร์ที่ ๕ สร้างเครือข่ายในการดูแลสุขภาพของตนเองและชุมชน

กลยุทธ์

- ๕.๑ พัฒนาสุขภาพคนไทยทุกกลุ่มวัย
- ๕.๒ ป้องกันควบคุมโรคและภัยสุขภาพ
- ๕.๓ ส่งเสริมการมีส่วนร่วมของภาคีเครือข่ายสุขภาพ
- ๕.๔ การบริหารจัดการสิ่งแวดล้อม

ยุทธศาสตร์ที่ ๖ พัฒนาผู้องค์กรแห่งการเรียนรู้และธรรมาภิบาล

กลยุทธ์

- ๖.๑ พัฒนางานประจำสู่งานวิจัย : Routine to Research
- ๖.๒ พัฒนาคุณภาพองค์กรตามมาตรฐาน
- ๖.๓ พัฒนาผู้องค์กรธรรมาภิบาล
- ๖.๔ การพัฒนาระบบข้อมูลและเทคโนโลยีสารสนเทศ
- ๖.๕ การบริหารจัดการการเงินการคลัง

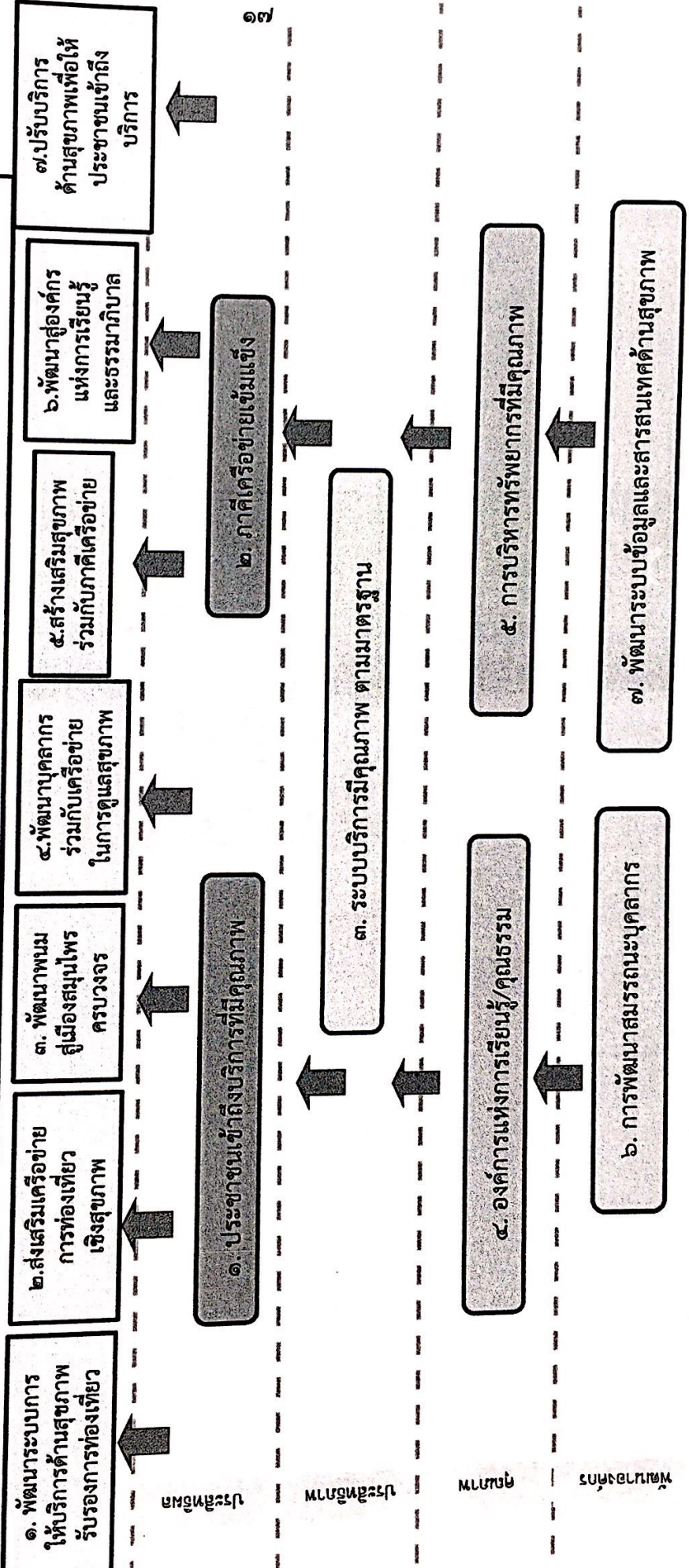
ยุทธศาสตร์ที่ ๗ ปรับระบบบริการด้านสุขภาพเพื่อให้ประชาชนเข้าถึงบริการ

กลยุทธ์

- ๗.๑ บริการสุขภาพเชิงรุก
- ๗.๒ ลดแออัด ลดรอคอยใน รพ.

พันธกิจ

๑. บริหารจัดการกลไกการสนับสนุน ควบคุมกำกับ ติดตามประเมินผลระบบบริการสาธารณสุขที่มีคุณภาพมาตรฐาน
๒. จัดบริการส่งเสริม ป้องกัน รักษาฟื้นฟูสุขภาพแก่ประชาชนและนักท้องเที่ยว โดยมีส่วนร่วมของภาคีเครือข่าย
๓. พัฒนาระบบข้อมูลและสารสนเทศด้านสุขภาพ
๔. พัฒนาศูนย์บริการให้เก้่ง ดี มีสุข
๕. ขับเคลื่อนงานด้านการแพทย์แผนไทยและสมุนไพรให้ครบวงจร
๖. ส่งเสริมงานวิจัยและนวัตกรรมในพื้นที่



เป้าประสงค์ และตัวชี้วัด ยุทธศาสตร์
เครือข่ายบริการสุขภาพอำเภอพนม
จังหวัดสุราษฎร์ธานี
ประจำปีงบประมาณ ๒๕๖๓

เป้าประสงค์ และตัวชี้วัด ยุทธศาสตร์เครือข่ายบริการสุขภาพอำเภอพนม จังหวัดสุราษฎร์ธานี
ประจำปีงบประมาณ ๒๕๖๓

ยุทธศาสตร์	เป้าประสงค์	KPA Profile	เป้าหมาย ปีงบประมาณ ๒๕๖๓	ผู้รับผิดชอบ
ประเด็นยุทธศาสตร์ที่ ๑ พัฒนาระบบการให้บริการด้านสุขภาพรับรองการท่องเที่ยว	เป้าประสงค์ที่ ๑ ประชาชนเข้าถึงบริการที่มีคุณภาพ	๑. ร้อยละของนักท่องเที่ยวที่มีปัญหาสุขภาพสามารถเข้าถึงบริการได้อย่างรวดเร็ว ปลอดภัย ทันเวลา	ร้อยละ ๙๕	คุณสุรเกียรติ์ สุปินดี
		๒. ร้อยละของนักท่องเที่ยวเข้าถึงการบริการ fax-claim	ร้อยละ ๙๕	คุณกัญญารัตน์ นวลขาว
		๓. มีศูนย์บริการนักท่องเที่ยวและชาวต่างชาติ	รพ.สต.คลองศก/ รพ.พนม	คุณจิราพร ทองพัฒน์ คุณรุ่งธรรม ภูประเสริฐ
		๔. ประชาชนเข้าถึงบริการการแพทย์ฉุกเฉิน	ร้อยละ ๒๕	คุณจิราพร ทองพัฒน์
		๕. อัตราการตายจากการบาดเจ็บ	>ร้อยละ ๑	คุณนภาพร เพชรทอง
		๖. อัตราการตายของผู้ป่วยหลอดเลือดสมอง	≥ร้อยละ ๗	คุณปิยนันท์ วิโรจน์วรรณ คุณชาวิณีย์ คุ่มครอง คุณพรเพ็ญ เพชรชู คุณจิราพร ทองพัฒน์ คุณสุภาพร สีทองคง
		๗. ร้อยละของโรงพยาบาลตั้งแต่ระดับ F๒ ขึ้นไปสามารถให้ยาละลายลิ่มเลือดในผู้ป่วย STEMI	ร้อยละ ๑๐๐	
		๘. อัตราผู้ป่วยติดเชื้อมีในกระแสเลือดแบบรุนแรง	ร้อยละ ๒๘	
		๙. อัตราของผู้ป่วยโรคหลอดเลือดหัวใจ(ต่อแสนประชากร)	๒๖	
		๑๐. ร้อยละของสถานประกอบการที่เข้าร่วมดำเนินการเฝ้าระวังป้องกันโรคไข้เจียนแนร์	ร้อยละ ๕๐	คุณอภิษฐ์ บุญศรี คุณทฤทัย ช่วยชนะ คุณสุภาพร สุขเวช
ยุทธศาสตร์ที่ ๒ ส่งเสริมเครือข่ายการท่องเที่ยวเชิงสุขภาพ	เป้าประสงค์ที่ ๒ ภาคีเครือข่ายเข้มแข็ง	๑๑. ร้อยละของสมาชิกชมรมที่ผ่านการอบรมปฐมพยาบาลเบื้องต้น	ร้อยละ ๙๐	คุณจิราพร ทองพัฒน์ คุณนภาพร เพชรทอง
		๑๒. ร้อยละของสถานบริการนวดเพื่อสุขภาพผ่านเกณฑ์มาตรฐาน	ร้อยละ ๑๐๐	คุณสรพรเพชญ์ เรืองอร่าม คุณรัชก ทองเสนอ
		๑๓. ร้อยละของสถานประกอบการผลิตภัณฑ์และบริการสุขภาพได้รับการเฝ้าระวัง (ร้านยา สถานที่ผลิตอาหาร สถานพยาบาลเอกชน สถานประกอบการเพื่อสุขภาพ)	ร้อยละ ๙๕	
		๑๔. ร้อยละของสถานประกอบการผ่านเกณฑ์มาตรฐาน	ร้อยละ ๘๐	
		๑๕. ร้อยละผลิตภัณฑ์อาหาร (น้ำ) ที่ขึ้นทะเบียนแล้วได้รับการตรวจสอบผ่านมาตรฐานตามเกณฑ์ที่กำหนด	ร้อยละ ๙๐	
		๑๖. ร้อยละของอาหารสดและอาหารแปรรูปมีความปลอดภัยจากสารปนเปื้อน	ร้อยละ ๙๐	คุณพรเพ็ญ เพชรชู คุณสุนันทา รักกลัด
		๑๗. ร้านอาหาร/แผงลอย ผ่านมาตรฐาน CFGT	ร้อยละ ๘๐	
ยุทธศาสตร์ที่ ๓ พัฒนาทมนูเมืองสมุนไพร ครบวงจร	เป้าประสงค์ที่ ๒ ภาคีเครือข่ายเข้มแข็ง	๑๘. ระดับความสำเร็จในการพัฒนาเมืองสมุนไพร	ร้อยละ ๙๐	คุณจันทวดี โกศลสมบุรณ์ คุณณัฐรตี ต้นประมวล
		๑๙. ร้อยละของเกษตรกรที่ได้รับการรับรอง GAP/ORGANIC	เพิ่มขึ้น ร้อยละ ๑๐ ต่อปี	

ยุทธศาสตร์	เป้าประสงค์	KPA Profile	เป้าหมาย ปีงบประมาณ ๒๕๖๓	ผู้รับผิดชอบ
		๒๐. ร้อยละของผลิตภัณฑ์สมุนไพรในอำเภอพนม มีเลขที่จดแจ้ง	ร้อยละ ๗๐	คุณจันทวดี โกศลสมบุรณ์ คุณกมลพร แก้วหนู
		๒๑. มีผลงานวิจัย/นวัตกรรม อย่างน้อย ๑ ผลงานในระดับ สถานบริการที่มีแพทย์แผนไทย	๑ เรื่อง : ๑ แพทย์แผนไทย	คุณจันทวดี โกศลสมบุรณ์
		๒๒. ระดับความสำเร็จของการขับเคลื่อนระบบงานแพทย์แผนไทยครบวงจร	ระดับ ๓	คุณจุไรรัตน์ แก้วเมือง คุณมนันยา ศรีใหม่
		๒๓. ระดับความสำเร็จในการพัฒนาเมืองสมุนไพรการขับเคลื่อนความสำเร็จของสมุนไพรครบวงจร	ระดับ ๓	คุณสุวิมล คุ้มพันธ์ คุณมนันยา ศรีใหม่
		๒๔. ระดับการเพิ่มขึ้นของรายได้จากการท่องเที่ยวเชิงสุขภาพความงามและแพทย์แผนไทย	ระดับ ๕	
ยุทธศาสตร์ที่ ๔ พัฒนาบุคลากร ร่วมกับเครือข่าย ในการดูแล สุขภาพ	เป้าประสงค์ที่ ๖ การพัฒนา สมรรถนะ บุคลากร	๒๕. ร้อยละของบุคลากรได้รับการพัฒนา ศักยภาพตามเกณฑ์ ที่กำหนด	- ร้อยละ ๘๕	คุณสุจิตรา รัตนพันธ์ คุณสรพรเพชญ์ เรืองอร่าม คุณนงลักษณ์ บุญกันภัย
		๒๖. ร้อยละของบุคลากรได้รับการพัฒนาตามแผนพัฒนาบุคลากรประจำปี	- ร้อยละ ๘๐	
		๒๗. ร้อยละของบุคลากรได้รับพัฒนาศักยภาพตามสมรรถนะของการปฏิบัติงาน	- ร้อยละ ๘๐	
ยุทธศาสตร์ที่ ๕ สร้างเครือข่ายใน การดูแลสุขภาพ ของตนเองและ ชุมชน	เป้าประสงค์ที่ ๑ ประชาชนเข้าถึง บริการที่มีคุณภาพ	๒๘. อัตราส่วนการตายมารดาไทยต่อการเกิดมีชีพแสนคน	๑๗	คุณวันเพ็ญ รักสวัสดิ์
		๒๙. ร้อยละของหญิงตั้งครรภ์ที่ได้รับการฝากครรภ์ครั้งแรกเมื่ออายุครรภ์ ≤ ๑๒ สัปดาห์	ร้อยละ ๘๕	คุณสุวิจนา เจริญรักษ์ คุณนงลักษณ์ บุญกันภัย
		๓๐. ร้อยละของหญิงตั้งครรภ์ที่ได้รับการฝากครรภ์คุณภาพครบ ๕ ครั้ง ตามเกณฑ์	ร้อยละ ๗๕	
		๓๑. ร้อยละของหญิงตั้งครรภ์ได้รับยาเม็ดเสริมไอโอดีน ธาตุเหล็กและกรดโฟลิก	ร้อยละ ๑๐๐	
		๓๒. ร้อยละของเด็กอายุ ๐-๕ ปี มีพัฒนาการสมวัย	ร้อยละ ๙๐	คุณนงลักษณ์ บุญกันภัย
		๓๓. ร้อยละของเด็กอายุ ๐-๕ ปี สูงดีสมส่วนและส่วนสูงเฉลี่ยที่อายุ ๕ ปี	ร้อยละ ๖๕	คุณนงลักษณ์ สุดเอี่ยม
		๓๔. ร้อยละของเด็กวัยเรียน (๖-๑๔ ปี) สูงดีสมส่วนเด็กกลุ่มเสี่ยงได้รับการติดตามกระตุ้นพัฒนาการและดูแลต่อเนื่องด้วยเครื่องมือมาตรฐาน	ร้อยละ ๖๕	คุณอุปรา รักบำรุง คุณนงลักษณ์ สุดเอี่ยม
		๓๕. ร้อยละของเด็กอายุ ๐-๑๒ ปี ฟันดีไม่มีผุ (Cavity free)	ร้อยละ ๘๐	ทพ.นริญจ โกลิยพันธ์ คุณจันทวดี โกศลสมบุรณ์
		๓๖. อัตราการคลอดมีชีพในหญิงอายุ ๑๕ - ๑๙ ปี ต่อพันประชากร	๓๔	คุณสุวิจนา เจริญรักษ์ คุณนงลักษณ์ บุญกันภัย
		๓๗. ร้อยละของวัยทำงานอายุ ๒๕-๕๙ ปี ที่มีการเตรียมพร้อมเข้าสู่วัยผู้สูงอายุ โดยมีพฤติกรรมสุขภาพที่พึงประสงค์	ร้อยละ ๓๐	คุณพรเพ็ญ เพชรชู คุณสุวิจนา เจริญรักษ์
๓๘. ร้อยละของประชาชนวัยทำงานอายุ ๑๘-๕๙ ปี มีค่าดัชนีมวลกายปกติ	ร้อยละ ๔๙			

ยุทธศาสตร์	เป้าประสงค์	KPA Profile	เป้าหมาย ปีงบประมาณ ๒๕๖๓	ผู้รับผิดชอบ
		๓๙. ร้อยละของบุคลากรสาธารณสุขที่ได้รับการ ตรวจสอบคุณภาพประจำปี	ร้อยละ ๑๐๐	คุณเมธินี โกสิยพันธ์ คุณพรเพ็ญ เพชรชู
		๔๐. ร้อยละของผู้สูงอายุที่มีพฤติกรรมสุขภาพที่พึง ประสงค์	ร้อยละ ๖๐	คุณอุปรากร รักษารุ่ง คุณณงลักษณ์ สุดเอี่ยม
		๔๑. ร้อยละของตำบลที่มีระบบการส่งเสริม สุขภาพดูแลผู้สูงอายุ	ร้อยละ ๘๐	
		๔๒. ร้อยละของผู้สูงอายุที่มีภาวะพึ่งพิงได้รับการ ดูแลตาม Care Plan	ร้อยละ ๘๐	
		๔๓. ร้อยละของผู้ป่วยโรคเบาหวานที่ควบคุมได้	≥ ร้อยละ ๔๐	คุณรุ่งรัตน์ สุลเมต คุณพรเพ็ญ เพชรชู
		๔๔. ร้อยละของผู้ป่วยโรคความดันโลหิตสูงที่ ควบคุมได้	≥ ร้อยละ ๕๐	
		๔๕. อัตราผู้ป่วยเบาหวานรายใหม่จากกลุ่มเสี่ยง เบาหวาน	≤ ร้อยละ ๑.๙๕	
		๔๖. อัตรากลุ่มส่งสัยป่วยความดันโลหิตสูงในเขต รับผิดชอบได้รับการวัดความดันโลหิตที่บ้าน	≥ ร้อยละ ๔๐	
		๔๗. ร้อยละโรงพยาบาลที่มีการดูแลแบบ ประคับประคอง (Palliative care)	ตามเกณฑ์	คุณเพียงจันทร์ ใจกลาง คุณอุปรากร รักษารุ่ง
		๔๘. สถานพยาบาลระดับ M และ F ที่ให้บริการ ดูแลระยะกลาง (Intermediate care)	ระดับ ๕	คุณสุนันทา เอียดทอง คุณอุปรากร รักษารุ่ง
		๔๙. อำเภอมีศูนย์ปฏิบัติการภาวะฉุกเฉินทาง สาธารณสุข(Emergency operations center: EOC)	๑ แห่ง	คุณอนิษฐ์ บุญศรี คุณจิราพร ทองพัฒน์ คุณทฤทัย ช่วยชนะ
		๕๐. อำเภอมีการดำเนินการพัฒนา CDCU/SAT & JIT ตามมาตรฐานตอบโต้ภาวะฉุกเฉินทาง สาธารณสุขได้อย่างมีประสิทธิภาพ	ผ่านเกณฑ์	คุณสุภาพร สุขเวช คุณทฤทัย ช่วยชนะ
		๕๑. ร้อยละประชากรเข้าถึงบริการแพทย์ฉุกเฉิน	ร้อยละ ๒๔	คุณจิราพร ทองพัฒน์ คุณพรเพ็ญ เพชรชู คุณนภาพรเพชร เพชรทอง
		๕๒. อัตราการเสียชีวิตของผู้ป่วยวิกฤตฉุกเฉิน ภายใน ๒๔ ชั่วโมง ในระดับ F๒ ขึ้นไป (ER & Admit)-อัตราตายจากการบาดเจ็บ (Trauma)	ร้อยละ ๘๐	
		๕๓. อัตราการเสียชีวิตของผู้ป่วยจากอุบัติเหตุ จราจรลดลง	๑๖ ต่อแสน ประชากร	คุณจิราพร ทองพัฒน์ คุณพรเพ็ญ เพชรชู
		๕๔. อัตราการเสียชีวิตจากการจมน้ำของเด็กอายุ น้อยกว่า ๑๕ ปี (ต่อประชากรเด็กอายุต่ำกว่า ๑๕ ปี แสนคน)	≤ ๓.๕	คุณพรเพ็ญ เพชรชู คุณจิราพร ทองพัฒน์
		๕๕. ร้อยละของหมู่บ้านสามารถควบคุมโรค ไข้เลือดออกได้ภายใน ๒๘ วัน	≤ ร้อยละ ๖๐	คุณอนิษฐ์ บุญศรี คุณทฤทัย ช่วยชนะ
		๕๖. อัตราป่วยลดลงกว่าค่ามัธยฐานย้อนหลัง ๕ปี	ร้อยละ ๒๐	คุณอนิษฐ์ บุญศรี คุณสุวิรุฬห์ เจียรจิรวัชร คุณสุภาพร สุขเวช
		๕๗. อัตราความสำเร็จการรักษาผู้ป่วยโรคฉี่หนู รายใหม่และกลับเป็นซ้ำ	≥ ร้อยละ ๙๐	
		๕๘. ร้อยละประชากรกลุ่มเสี่ยงได้รับการคัด กรองวัณโรค-	ร้อยละ ๙๐	

ยุทธศาสตร์	เป้าประสงค์	KPA Profile	เป้าหมาย ปีงบประมาณ ๒๕๖๓	ผู้รับผิดชอบ
		๕๙.ผ่านเกณฑ์การประเมินการพัฒนาคุณภาพชีวิตที่มีคุณภาพ (พชอ.)	ระดับ ๕	คุณสรพรเพชญ เรื่องอร่าม คุณนงลักษณ์ สุดเอี่ยม
		๖๐.ร้อยละของผู้ป่วยกลุ่มเป้าหมายที่ได้รับการดูแลจาก อสม. หมอประจำบ้านมีคุณภาพชีวิตที่ดี	ร้อยละ ๗๐	คุณจันทวดี โกศลสมบุรณ์ คุณนงลักษณ์ สุดเอี่ยม
		๖๑.ชมรม อสม.ระดับอำเภอพัฒนาตามเกณฑ์มาตรฐาน	ผ่านเกณฑ์มาตรฐาน	
		๖๒.อำเภอมีการคัดเลือก อสม. ดีเด่นระดับอำเภอครบ ๑๑ สาขา	มี อสม.ดีเด่นระดับอำเภอ สาขาละ ๑ คน	
		๖๓.โรงเรียนผ่านเกณฑ์มาตรฐานระดับดี	ร้อยละ ๙๕	คุณอุปรา รักษ์บำรุง คุณสุจิตตรา ชนะกุล
		๖๔.ศูนย์เด็กเล็กผ่านเกณฑ์มาตรฐานระดับดี	ร้อยละ ๙๕	คุณจันทวดี โกศลสมบุรณ์ คุณนงลักษณ์ สุดเอี่ยม
		๖๕.อำเภอมีชมรม TO BE NUMBER ONE ต้นแบบ	อย่างน้อย ๑ ชมรม	คุณสรพรเพชญ เรื่องอร่าม คุณอุษณิญา ตะปนา
		๖๖.ร้อยละของโรงพยาบาล/รพ.สต.มีการพัฒนาอนามัยสิ่งแวดล้อมได้ตามเกณฑ์ GREEN & CLEAN Hospital ในระดับดี/ดีมาก	ระดับดี ร้อยละ ๘๐	คุณสุนันทา รักกลัด คุณพรเพ็ญ เพชรชู
ยุทธศาสตร์ที่ ๖ พัฒนาสู่องค์กร แห่งการเรียนรู้ และธรรมาภิบาล	เป้าประสงค์ที่ ๔ องค์การแห่งการเรียนรู้/คุณธรรม เป้าประสงค์ที่ ๕ การบริหารทรัพยากรที่มี คุณภาพ เป้าประสงค์ที่ ๗ พัฒนาระบบข้อมูลและ สารสนเทศด้าน สุขภาพ	๖๗.รพ./รพ.สต./สสอ. ผลงานวิจัยอย่างน้อย แห่งละ ๑ เรื่อง	ร้อยละ ๑๐๐	คุณสรพรเพชญ เรื่องอร่าม คุณนงลักษณ์ สุดเอี่ยม
		๖๘.ร้อยละของ รพ.สต.ที่ผ่านเกณฑ์การพัฒนา คุณภาพ รพ.สต.ดีดดาว ผ่าน ๓ ดาว ผ่าน ๕ ดาว	- ร้อยละ ๑๐๐ ร้อยละ ๖๐	คุณนงลักษณ์ บุญกันภัย คุณสุจิรา รัตนพันธ์ คุณชาตรี รัชชะ คุณรัชชก ทองเสนอ คุณนงลักษณ์ สุดเอี่ยม
		๖๙.ระดับความสำเร็จของการพัฒนาคุณภาพ การบริหารจัดการภาครัฐ (PMQA)	ระดับ ๕	คุณสุรเกียรติ์ สุปนต์ คุณสรพรเพชญ เรื่องอร่าม
		๗๐.ร้อยละของสถานพยาบาลมีการใช้ระบบสื่อ สารที่มีคุณภาพและทันเวลา	ร้อยละ ๑๐๐	คุณธีรยุทธ สาเรศ คุณพรเพ็ญ เพชรชู
		๗๑.ร้อยละของหน่วยบริการผ่านเกณฑ์คุณภาพ ข้อมูล	ร้อยละ ๑๐๐	คุณนงลักษณ์ บุญกันภัย คุณธีรยุทธ สาเรศ
		๗๒.ร้อยละของหน่วยบริการสามารถแลกเปลี่ยน สุขภาพได้	ร้อยละ ๑๐๐	
		๗๓.ระดับความสำเร็จของโรงพยาบาลเป็น Smart hospital	ระดับ ๓	คุณธีรยุทธ สาเรศ
		๗๔.หน่วยงานใน คบสอ.พนม ผ่านเกณฑ์การ ประเมิน ITA	ร้อยละ ๑๐๐	คุณสุรเกียรติ์ สุปนต์ คุณสรพรเพชญ เรื่องอร่าม
		๗๕.หน่วยงาน ใน คบสอ.พนม ผ่านการ ตรวจสอบภายในและพัสดุ	อย่างน้อย ๑ ครั้ง/ปี	

ยุทธศาสตร์	เป้าประสงค์	KPA Profile	เป้าหมาย ปีงบประมาณ ๒๕๖๓	ผู้รับผิดชอบ
		๗๖.โรงพยาบาลสามารถรักษาภาวะวิกฤตการเงินระดับ ๐	๑ แห่ง	คุณสุรเกียรติ์ สุป็นดี คุณสรเพชร เรืองอร่าม
		๗๗.รพ.สต. มีสภาพคล่องทางการเงิน	ร้อยละ ๙๐	
		๗๘.ระดับของหน่วยงานและหน่วยบริการเป็นองค์กรคุณธรรม	ระดับ ๕	
		๗๙.ร้อยละของหน่วยงานและหน่วยบริการเป็นองค์กรแห่งความสุข (Happy Organization)	ร้อยละ ๑๐๐	
		๘๐.ร้อยละของหน่วยบริการมีบุคลากรสาธารณสุขเพียงพอ	ร้อยละ ๑๐๐	คุณสุรเกียรติ์ สุป็นดี คุณสรเพชร เรืองอร่าม
		๘๑.ร้อยละของแผน Plan fin และผลการดำเนินงาน	ไม่เกินร้อยละ ๑๐	
		๘๒.มีกระบวนการขับเคลื่อนประชุมเชิงปฏิบัติการจัดแผนปฏิบัติราชการเครือข่ายประจำปีงบประมาณ ๒๕๖๔ ตามขั้นตอนแล้ว	เสร็จภายในเดือนตุลาคม ๒๕๖๓	
		๘๓.มีการจัดทำข้อมูลและนำเสนอผลการดำเนินงาน	ปีละ ๒ ครั้ง	
ยุทธศาสตร์ที่ ๗ ปรับระบบ บริการด้าน สุขภาพเพื่อให้ ประชาชน เข้าถึงบริการ	เป้าประสงค์ที่ ๓ ระบบบริการมี คุณภาพตาม มาตรฐาน	๘๔.รพ/รพ.สต.มีการจัดบริการสุขภาพเชิงรุก	รพ.สต.ทุกแห่ง	คุณสุวิจนา เจริญรักษ์ คุณอุปรา รักบำรุง
		๘๕.ระดับความสำเร็จของการส่งเสริมการใช้ยาอย่างสมเหตุสมผลในชุมชน	ระดับ ๕	คุณรัชนก ทองเสนอ คุณสรเพชญ เรืองอร่าม
		๘๖.มีการจัดตั้ง คลินิกหมอครอบครัว PCC รพ.สต.บ้านเขานาโน และ รพ.พนม	รพ.สต.คลองชะอุ่น/ รพ.สต.บ้านเขานาโน	คุณสรเพชญ เรืองอร่าม คุณสุจิรา รัตนพันธ์ คุณนงลักษณ์ สุดเอี่ยม

แผนกลยุทธ์การค้าดำเนินงานสาธารณสุข
เครือข่ายบริการสุขภาพอำเภอพนม
ประจำปีงบประมาณ ๒๕๖๓

แผนกลยุทธ์การดำเนินงานสาธารณสุขเครือข่ายบริการสุขภาพอำเภอพนม

ยุทธศาสตร์ที่ ๑ พัฒนาระบบการให้บริการด้านสุขภาพรับรองการท่องเที่ยว

เป้าประสงค์ที่ ๑ ประชาชนเข้าถึงบริการที่มีคุณภาพ

สถานการณ์

อำเภอพนมเป็นพื้นที่ที่มีสถานที่ท่องเที่ยวที่เป็นที่รู้จักในระดับโลกของเหล่านักท่องเที่ยวทั้งชาวไทยและต่างชาติ ได้แก่ อุทยานแห่งชาติเขาสก อุทยานแห่งชาติคลองพนม และอุทยานธรรมชาติเขานาในหลวง เป็นต้น ซึ่งในแต่ละปีมีนักท่องเที่ยวไม่น้อยกว่าประมาณ ๒๐๐,๐๐๐ คน ในปี ๒๕๖๒ มีชาวต่างชาติที่เข้ามาใช้บริการผู้ป่วยนอกของหน่วยบริการสาธารณสุขอำเภอพนม ประมาณ ๑๘๗ ครั้ง โดยมีค่าใช้จ่ายรักษายาพยาบาลประมาณ ๖๓,๗๘๖ บาท สถานบริการที่ให้บริกรรณักท่องเที่ยวชาวต่างชาติส่วนใหญ่ คือ โรงพยาบาลพนม โรงพยาบาลส่งเสริมสุขภาพตำบลคลองสก ชาวต่างชาติที่มาใช้บริการส่วนใหญ่เป็นชาวบริติช(อังกฤษ,สก๊อตแลนด์) เยอรมัน ฝรั่งเศส สวีเดน อิตาลี เบลเยียม อเมริกัน เป็นต้น รับบริการเป็นผู้ป่วยใน ๔ ครั้ง มีค่าใช้จ่ายประมาณ ๑๔,๐๖๓ บาท (ข้อมูลจาก HDC. ประจำปี ๒๕๖๒ ของสำนักงานสาธารณสุขจังหวัดสุราษฎร์ธานี) สาเหตุการเจ็บป่วยของนักท่องเที่ยวส่วนใหญ่เกิดอุบัติเหตุเล็กน้อยระหว่างเดินทางและเดินป่า

สภาพปัญหา

๑-๒ ปีที่ผ่านมาเครือข่ายบริการสาธารณสุขอำเภอพนม ประสบปัญหาเกี่ยวกับนักท่องเที่ยวชาวต่างชาติที่เดินทางเข้ามาพักในพื้นที่อำเภอพนม โดยเฉพาะที่มาพักที่ตำบลคลองคลองสก มีรายงานผู้ป่วยชาวต่างชาติที่เข้ามาพักในสถานประกอบการตำบลคลองสกป่วยเป็นโรคฮีเจียนแนร์ จำนวน ๓ ราย ต่อเนื่องกัน ๒ ปี โดยมีรายงานผู้ป่วยเมื่อปี ๒๕๖๑ จำนวน ๒ รายและ ปี ๒๕๖๒ จำนวน ๑ ราย นอกจากนี้ยังพบโรคประจําถิ่นยังเป็นปัญหาสำคัญ ที่อาจส่งผลกระทบต่อการท่องเที่ยวได้ ได้แก่ โรคไข้เลือดออก โรคมาลาเรีย นอกจากนี้การป้องกันอุบัติเหตุทางถนนก็ยังเป็นประเด็นสำคัญที่ต้องมีการเฝ้าระวังในพื้นที่ ที่เป็นแหล่งท่องเที่ยวตำบลคลองสก เพราะยังเป็นถนน ๒ เลน และยังมีเส้นทางที่อยู่ระหว่างการดำเนินการก่อสร้างถนนสายหลักจาก ๒ เลนเป็น ๔ เลน ซึ่งนักท่องเที่ยวที่ขับขียานพาหนะเองต้องมีความระมัดระวังในการใช้เส้นทางดังกล่าว เพราะอาจก่อให้เกิดอุบัติเหตุได้ง่าย เพราะนอกจากจะไม่ชินเส้นทางแล้วยังมีสิ่งกีดขวางทางจราจร

แผนการดำเนินงาน

กลยุทธ์/มาตรการ	เป้าหมาย/ผลผลิต	ตัวชี้วัด	แผนงาน/โครงการ/กิจกรรม	หน่วยงานรับผิดชอบ
พัฒนาระบบบริการทางการแพทย์	นักท่องเที่ยวที่มีปัญหาสุขภาพสามารถเข้าถึงบริการได้อย่างรวดเร็ว ปลอดภัย ทันเวลา	ร้อยละ ๙๕ ของนักท่องเที่ยวที่มีปัญหาสุขภาพสามารถเข้าถึงบริการได้อย่างรวดเร็ว ปลอดภัย ทันเวลา	โครงการจัดการพยาบาล	คุณสุรเกียรติ์ สุป็นดี

กลยุทธ์/มาตรการ	เป้าหมาย/ผลผลิต	ตัวชี้วัด	แผนงาน/โครงการ/กิจกรรม	หน่วยงานรับผิดชอบ
	นักท่องเที่ยวยุโรปเข้าถึงบริการ fax-claim	ร้อยละ ๙๕ ของนักท่องเที่ยวเข้าถึงการบริการ fax-claim	ให้บริการแบบ one stop service สำหรับระบบ fax-claim เพื่อนักท่องเที่ยว	คุณกัญญาวีรัตน์ นวลชา
	มีศูนย์บริการนักท่องเที่ยวและชาวต่างชาติที่ รพ.สต.คลองศก	มีศูนย์บริการนักท่องเที่ยวและชาวต่างชาติ	พัฒนาศูนย์บริการนักท่องเที่ยวและชาวต่างชาติ	คุณจิราพร ทองพัฒน์ คุณรุ่งระธรรม ภูประเสริฐ
พัฒนามาตรฐานบริการทางการแพทย์	- การเสียชีวิตของผู้เจ็บป่วยฉุกเฉินลดลง	- ประชาชนเข้าถึงบริการการแพทย์ฉุกเฉิน - อัตราการตายจากการบาดเจ็บน้อยกว่า ร้อยละ ๑	-อบรมอาสาสมัครฉุกเฉินการแพทย์ในพื้นที่ (Emergency Medical Responder: EMR) -พัฒนาศักยภาพทีมหน่วย FR -ติดตามประเมินผลการดำเนินงานของหน่วย FR	คุณจิราพร ทองพัฒน์ คุณนภาพรช เพชรทอง
	- เพิ่มขีดความสามารถของระบบบริการสุขภาพทุกระดับให้ประชาชนสามารถเข้าถึงบริการได้อย่างสะดวกและเหมาะสม	-อัตราการตายของผู้ป่วยหลอดเลือดสมองน้อยกว่าหรือเท่ากับร้อยละ ๗ - ร้อยละของโรงพยาบาลตั้งแตกระดับ F๒ขึ้นไปสามารถให้ยาละลายลิ่มเลือดในผู้ป่วย STEMI ร้อยละ ๑๐๐ -อัตราการผู้ป่วยติดเชื้อในกระแสเลือดแบบรุนแรง ร้อยละ ๒๘ -อัตราการผู้ป่วยโรคหลอดเลือดหัวใจ(ต่อแสนประชากร) ไม่นเกินร้อยละ ๒๖	- คัดกรองประชากรกลุ่มเสี่ยงโรคหลอดเลือดหัวใจและโรคหลอดเลือดสมองในชุมชน - อบรมแกนนำ อสม.ในการคัดกรองโรคหลอดเลือดหัวใจและหลอดเลือดสมองในชุมชน(Stroke) - คัดกรองผู้ป่วยติดเชื้อในกระแสเลือดแบบรุนแรง	คุณปียันท์ วิโรจน์วรรณ คุณชวาวินีย์ คุ่มครอง คุณพรเพ็ญ เพชรชู คุณจิราพร ทองพัฒน์ คุณสุภาพร สีทองคง
การเฝ้าระวังและควบคุมโรคสำหรับสถานประกอบการและนักท่องเที่ยว	สถานประกอบการมีการดำเนินงานเฝ้าระวังป้องกันโรคติดเชื้อ	ร้อยละของสถานประกอบการที่เข้าร่วมดำเนินการเฝ้าระวังป้องกันโรคติดเชื้อ	ให้ความรู้แก่เจ้าของสถานประกอบการตำบลคลองศก เพื่อเฝ้าระวังและป้องกันโรคติดเชื้อในชุมชนนักท่องเที่ยว	คุณอภินิษฐ์ บุญศรี คุณทศทัตย์ ชัยชนะ คุณสุภาพร สุขเวช

ยุทธศาสตร์ที่ ๒ ส่งเสริมเครือข่ายการท่องเที่ยวเชิงสุขภาพ

เป้าประสงค์ที่ ๒ ภาครัฐเครือข่ายเข้มแข็ง

สถานการณ์

อำเภอพนม มีแหล่งท่องเที่ยว ได้แก่ อุทยานแห่งชาติเขาสก ล่องแก่งลำคลองสก จุดชมวิวเขาดอเต่า มีชมรมท่องเที่ยว ชมรมผู้ประกอบการ สถานบริการนวดเพื่อสุขภาพ จำนวน ๓ แห่ง คลินิกแพทย์ จำนวน ๑ แห่ง สถานพยาบาลและผดุงครรภ์ จำนวน ๘ แห่ง ร้านขายยา จำนวน ๖ แห่ง ผ่านเกณฑ์ ขย.๒ จำนวน ๑ แห่ง ผ่านเกณฑ์ ขย.๑ จำนวน ๔ แห่ง ที่ผ่านเกณฑ์ GPP จำนวน ๑ แห่ง โรงผลิตน้ำดื่ม จำนวน ๑๑ แห่ง ผ่านเกณฑ์ GMP จำนวน ๑๑ แห่ง ร้านอาหาร ๗๙ ร้าน แผงลอย ๑๑๑ ร้าน รวม ๑๘๐ ร้าน

สภาพปัญหา

สถานบริการนวดเพื่อสุขภาพยังไม่ได้รับการประเมินตามเกณฑ์ใหม่ โรงงานน้ำดื่ม ไม่ผ่านเกณฑ์ตามมาตรฐาน GMP จำนวน ร้านอาหาร ไม่ผ่านเกณฑ์ Clean food good taste จำนวน

แผนการดำเนินงาน

กลยุทธ์/มาตรการ	เป้าหมาย/ผลผลิต	ตัวชี้วัด	แผนงาน/โครงการ/กิจกรรม	หน่วยงานรับผิดชอบ
ส่งเสริมเครือข่ายการท่องเที่ยวเชิงสุขภาพ	ชมรมท่องเที่ยว, ผู้ประกอบการผ่านการอบรมปฐมพยาบาลเบื้องต้น	ร้อยละ ๙๐ ของสมาชิกชมรมที่ผ่านการอบรมปฐมพยาบาลเบื้องต้น	อบรมหลักสูตรอาสาสมัครฉุกเฉินการแพทย์ (Emergency Medical Responder: EMR)	คุณจิราพร ทองพัฒน์ คุณวพรรษ เพชรทอง
การพัฒนาศักยภาพผู้ประกอบการและผู้ประกอบการด้านธุรกิจสุขภาพ	- สถานประกอบการผลิตภัณฑ์และบริการสุขภาพใ้บริการใ้รางวัล (สถานบริการนวดเพื่อสุขภาพ ขย.๑ สภา คลินิกแพทย์ ร้านขายยา ขย.๑ สถานพยาบาลและผดุงครรภ์)	- ร้อยละ ๑๐๐ ของสถานบริการนวดเพื่อสุขภาพ ผ่านเกณฑ์มาตรฐาน - ร้อยละของสถานประกอบการผลิตภัณฑ์และบริการสุขภาพใ้รางวัลใ้บริการใ้รางวัล (ร้านยา สถานที่ผลิตอาหารสถานพยาบาลเอกชน สถานประกอบการเพื่อสุขภาพ)	- ตรวจประเมินใ้รางวัลสถานบริการด้านสุขภาพ	คุณสรพรเพชญ์ เรืองรัมย์ คุณรัชฌก ทองเสนอ

กลยุทธ์/มาตรการ	เป้าหมาย/ผลผลิต	ตัวชี้วัด	แผนงาน/โครงการ/กิจกรรม	หน่วยงานรับผิดชอบ
	<p>เป้าหมาย/ผลผลิต</p> <p>- โรงงานน้ำดื่ม สถานประกอบการ ที่ผ่านเกณฑ์มาตรฐาน</p>	<p>ตัวชี้วัด</p> <p>- ร้อยละ ๘๐ ของสถานประกอบการ ผ่านเกณฑ์มาตรฐาน</p> <p>- ร้อยละผลิตภัณฑ์อาหาร (น้ำ) ที่ขึ้น ทะเบียนแล้วได้รับการตรวจสอบผ่าน มาตรฐานตามเกณฑ์ที่กำหนด</p>	<p>แผนงาน/โครงการ/กิจกรรม</p> <p>- พัฒนาการผลิตของผู้ประกอบการเพื่อ ผู้บริโภคปลอดภัย</p> <p>- ประเมิน/เก็บตัวตัวน้ำส่งตรวจ ประจำปี</p>	<p>หน่วยงานรับผิดชอบ</p> <p>คุณสรรเพชญ เรืองอร่าม</p> <p>คุณรัชชก ทองเสนา</p>
	<p>ผู้ประกอบการร้านอาหารและแผล งโดยจำหน่ายอาหารผ่านกรอบ ตามหลักสุขาภิบาลอาหาร</p>	<p>ร้อยละของอาหารสดและอาหารแปรรูป มีความปลอดภัยจากสารปนเปื้อน</p> <p>- ร้านอาหาร/แผลงลอย ผ่านมาตรฐาน CFGT</p>	<p>อบรมผู้ประกอบการร้านอาหารและ แผลงลอยจำหน่ายอาหาร</p> <p>- ประเมินร้านอาหาร/แผลงลอย</p> <p>- ตรวจสอบสารปนเปื้อนในอาหาร</p>	<p>คุณพรเพ็ญ เพชรรู</p> <p>คุณสุนันทา รักกล้า</p>

ยุทธศาสตร์ที่ ๓ พัฒนาศูนย์เมืองสมุนไพรบวรจระ

เป้าประสงค์ที่ ๒ ภาคีเครือข่ายเข้มแข็ง

สถานการณ์

ปัจจุบันการแพทย์แผนไทยและการแพทย์แผนไทยเป็นทางเลือกที่สำคัญในการดูแลสุขภาพของคนไทย เห็นได้จากการเลือกใช้บริการรักษาด้วยแพทย์แผนไทย และแพทย์ทางเลือกเพิ่มขึ้น แต่การใช้ยาแผนโบราณและยาสมุนไพรยังไม่สามารถทดแทนยาแผนปัจจุบันได้ตามเป้าหมาย เนื่องจากการขับเคลื่อนการดำเนินงานด้านยาแผนโบราณและยาสมุนไพรที่ยังขยายตัวได้ไม่มากนักแม้จะได้รับสนับสนุนในระดับนโยบายค่อนข้างสูงก็ตาม ด้วยเหตุที่ปัจจัยสำคัญที่เกี่ยวข้องกับสมุนไพรดั้งเดิมนำไปจนถึงปลายน้ำยังมีปัญหา การบริการโดยหมอพื้นบ้าน หมอแผนโบราณ หมอแผนไทย และแพทย์ทางเลือกมีแนวโน้มเพิ่มขึ้นโดยเฉพาะการบริการนวดไทย และทิศทางนโยบายของประเทศเอื้อต่อการพัฒนาการแพทย์ทางเลือก แต่ระดับปฏิบัติยังไม่สามารถปรับตัวให้สอดคล้องกับนโยบายได้อย่างเต็มที่ทั้งเรื่องของการขาดแคลนบุคลากรแพทย์แผนไทย และความเชื่อมั่นของแพทย์แผนไทย ปัญหาด้านงบประมาณ ปัญหาด้านคุณภาพและมาตรฐานการบริการการแพทย์แผนไทย ตลอดจนการพัฒนาองค์ความรู้แพทย์แผนไทยในสื่อสังคมยังกระจัดกระจายมีแรงกระตุ้นไม่มากนัก ในท้ายสุด

เครือข่ายบริการสุขภาพอำเภอพนม โดยโรงพยาบาลพนมได้ดำเนินการจัดบริการด้านแพทย์แผนไทย ด้วยการบริหารณาการที่เอื้อเชิงสุขภาพร่วมกับอุทยานแห่งชาติเขาสก โดยการจัดให้บริการด้านแพทย์แผนไทยนอกสถานที่สำหรับนักท่องเที่ยวและผู้สนใจ ณ ที่ทำการอุทยานแห่งชาติเขาสก มีเหตุการณ์ที่ให้บริการ ได้แก่ การนวด อบ ประคบ และนวดย่างง ให้บริการทุกวันจันทร์ถึงวันศุกร์ เวลา ๐๘.๓๐ น. - ๑๖.๓๐ น. โดยมีแพทย์แผนไทยและผู้ช่วยแพทย์แผนไทยจากโรงพยาบาลพนมสลับหมุนเวียนไปให้บริการวันละ ๒ คน

สภาพปัญหา

- วัตถุประสงค์ที่ใช้ในการผลิตผลิตภัณฑ์ด้านแพทย์แผนไทย ยังพบว่ามีปัญหาการขาดแคลนสมุนไพรที่ใช้เป็นวัตถุดิบ
- ปัญหาด้านคุณภาพและความไม่เพียงพอของสมุนไพรและผลิตภัณฑ์เมื่อผลิตเรียบร้อยแล้ว สถานที่ผลิตหรือโรงงานที่ผลิตส่วนใหญ่ยังไม่ได้มาตรฐาน GMP การผลิตยาสมุนไพรบางชนิดยังไม่เพียงพอต่อความต้องการของตลาด
- แหล่งจำหน่ายยาสมุนไพรยังมีน้อย
- ยาจากสมุนไพรในบัญชีหลักแห่งชาติมีจำนวนน้อยเกินไป และไม่เพียงพอที่จะรักษาผู้ป่วยที่มีอาการเจ็บป่วยด้วยโรคที่หลากหลาย
- แพทย์แผนปัจจุบันยังขาดความเชื่อมั่นในการสั่งใช้ยาสมุนไพร อันมีผลมาจากไม่มีผลงานวิจัยที่น่าเชื่อถือสนับสนุน

แผนการดำเนินงาน

กลยุทธ์/มาตรการ	เป้าหมาย/ผลผลิต	ตัวชี้วัด	แผนงาน/โครงการ/กิจกรรม	หน่วยงานรับผิดชอบ
การพัฒนาคุณภาพวัตถุดิบสมุนไพรแหล่งปลูกและขยายตลาดสมุนไพร	-บ้านเขานาใน ต.ต้นยวน -บ้านทุ่งตาหนอน ต.คลองชะอุ่น -บ้านถ้ำผึ้ง ต.ต้นยวน และพื้นที่ที่สนใจเข้าร่วมโครงการ	-ระดับความสำเร็จในการพัฒนาเมืองสมุนไพร -ร้อยละของเกษตรกรที่ได้รับบริการรับรอง GAP/ORGANIC เพิ่มขึ้น ร้อยละ ๑๐ ต่อปี	-สัมมนาแลกเปลี่ยนเรียนรู้เชิงปฏิบัติการเครือข่ายกลุ่มปลูกอำเภอพนมเพื่อมุ่งสู่เมืองสมุนไพร -การพัฒนาคุณภาพวัตถุดิบสมุนไพรแหล่งปลูกและขยายตลาดสมุนไพร	คุณจันทวี โกศลสมบุรณ์ คุณณัฐรดี ต้นประมวล
การพัฒนาสถานที่ผลิตและคิดค้นผลิตภัณฑ์สมุนไพร	กลุ่มผู้ผลิตมีความรู้เรื่องมาตรฐานสถานที่ผลิตแปรรูปสมุนไพร ตามมาตรฐาน Pre GMP เพื่อขอเลขที่จัดแจ้งแก่กลุ่มผลิตแปรรูปกลุ่มผลิตแปรรูปสมุนไพร	-ร้อยละ ๗๐ ของผลิตภัณฑ์สมุนไพรอำเภอพนม มีเลขที่จัดแจ้ง -ระดับความสำเร็จในการพัฒนาเมืองสมุนไพร	-อบรมมาตรฐานสถานที่ผลิตแปรรูปสมุนไพร ตามมาตรฐาน Pre GMP เพื่อขอเลขที่จัดแจ้งแก่กลุ่มผลิตแปรรูปสมุนไพร	คุณจันทวี โกศลสมบุรณ์ คุณกมลพร แก้วหนู
สนับสนุนการวิจัย/นวัตกรรมและพัฒนาระบบคลาสิกในสังกัด	โรงพยาบาลส่งเสริมสุขภาพตำบลทุกแห่งที่มีแพทย์แผนไทย	มีผลงานวิจัย/นวัตกรรม อย่างน้อย ๑ ผลงานในระดับ สถานบริการที่มีแพทย์แผนไทย	-สนับสนุนผลงานวิจัย/นวัตกรรม และพัฒนาบุคลากรด้านแพทย์ แผนไทย	คุณจันทวี โกศลสมบุรณ์
ส่งเสริมการใช้ยาสมุนไพรและบูรณาการศาสตร์แพทย์แผนไทยเข้าไปในระบบบริการสุขภาพ	สถานบริการในเครือข่ายบริการสุขภาพอำเภอพนม	- ระดับความสำเร็จของการขับเคลื่อนระบบงานแพทย์แผนไทยครบวงจร -ระดับความสำเร็จในการพัฒนาเมืองสมุนไพร	-ส่งเสริมการปลูกสมุนไพรริมรั้ว	คุณจุไรรัตน์ แก้วเมือง คุณมนันยา ศรีใหม่
-ส่งเสริมการท่องเที่ยวเชิงสุขภาพด้วยศาสตร์การแพทย์แผนไทย	พัฒนาตำบลคลองตกลเป็นเมืองแห่งสมุนไพรครบวงจร	-ระดับความสำเร็จในการพัฒนาเมืองสมุนไพร -การขับเคลื่อนความสำเร็จของสมุนไพรครบวงจร	-บูรณาการการท่องเที่ยวเชิงสุขภาพด้วยศาสตร์การแพทย์แผนไทย ณ อุทยานแห่งชาติเขาสก	คุณสุนิพร คุ่มพันธ์ คุณมนันยา ศรีใหม่

กลยุทธ์/มาตรการ	เป้าหมาย/ผลผลิต	ตัวชี้วัด	แผนงาน/โครงการ/กิจกรรม	หน่วยงานรับผิดชอบ
		-ร้อยละที่เพิ่มขึ้นของรายได้จากการท่องเที่ยวเชิงสุขภาพความงามและแพทย์แผนไทย		

ยุทธศาสตร์ที่ ๔ พัฒนาศักยภาพร่วมกับเครือข่ายในการดูแลสุขภาพ

เป้าประสงค์ที่ ๖ การพัฒนาสมรรถนะบุคลากร

สถานการณ์

เครือข่ายบริการสุขภาพอำเภอพนม เป็นองค์กรหลักของระบบบริการสุขภาพ ที่เป็นปัจจัยกำหนดคุณภาพของบริการให้แก่ประชาชน ซึ่งมีหน่วยบริการปฐมภูมิ จำนวน ๙ แห่ง ได้แก่ โรงพยาบาลส่งเสริมสุขภาพตำบลต้นยวน โรงพยาบาลส่งเสริมสุขภาพตำบลบ้านเขานาโน โรงพยาบาลส่งเสริมสุขภาพตำบลคลองชะอุ่น โรงพยาบาลส่งเสริมสุขภาพตำบลควนพน โรงพยาบาลส่งเสริมสุขภาพตำบลพนม โรงพยาบาลส่งเสริมสุขภาพตำบลบางสาน โรงพยาบาลส่งเสริมสุขภาพตำบลพญานาค โรงพยาบาลส่งเสริมสุขภาพตำบลคลองตอก โรงพยาบาลส่งเสริมสุขภาพตำบลสองพี่น้อง และโรงพยาบาลพนม ซึ่งเมื่อเปรียบเทียบกับจำนวนผู้รับบริการกับบุคลากรด้านสุขภาพแล้วยังไม่เพียงพอต่อการให้บริการ และขาดแคลนบุคลากรด้านสุขภาพในบางสาขาวิชาชีพ เช่น แพทย์ พยาบาล ทันตสาธารณสุข เจ้าหน้าที่พัสดุ ซึ่งเป็นอุปสรรคต่อการพัฒนาระบบบริการ ที่จะก่อให้เกิดผลลัพธ์ทางสุขภาพที่พึงประสงค์

สภาพปัญหา

๑. ขาดแคลนบุคลากรด้านสุขภาพในบางสาขาวิชาชีพ เช่น แพทย์ พยาบาล ทันตสาธารณสุข เจ้าหน้าที่พัสดุ เนื่องจากบุคลากรมีการโยกย้ายบ่อย
๒. บุคลากรด้านสุขภาพขาดประสบการณ์ในการทำงาน และขาดการจัดการความรู้ที่เชื่อมโยงอย่างเป็นระบบ
๓. การประสานงานระหว่างหน่วยงานภายในเครือข่ายไม่ชัดเจน

แผนการดำเนินงาน

กลยุทธ์/มาตรการ	เป้าหมาย/ผลผลิต	ตัวชี้วัด	แผนงาน/โครงการ/กิจกรรม	หน่วยงานรับผิดชอบ
พัฒนาศักยภาพบุคลากรและเสริมทักษะเฉพาะสาขาวิชาชีพในเครือข่าย	พัฒนาศักยภาพบุคลากรเครือข่ายบริการสุขภาพอำเภอพนม	- ร้อยละ ๘๕ ของบุคลากรได้รับการพัฒนาคุณภาพตามเกณฑ์ที่กำหนด - ร้อยละ ๘๐ ของบุคลากรได้รับการพัฒนาตามแผนพัฒนาบุคลากรประจำปี	พัฒนาศักยภาพทักษะเฉพาะสาขาวิชาชีพตาม Training need /service plan พัฒนาศักยภาพเจ้าหน้าที่สาธารณสุขในการตรวจสารเคมีตกค้างในเลือดเกษตรกรและกลุ่มเสี่ยง	คุณสุจิตรา รัตนพันธ์ คุณสรพรเพชญ์ เรืองอร่าม คุณนงลักษณ์ บุญกันภัย คุณพรเพ็ญ เพชรชู คุณสุนันทา รักกลัด

กลยุทธ์/มาตรการ	เป้าหมาย/ผลผลิต	ตัวชี้วัด	แผนงาน/โครงการ/กิจกรรม	หน่วยงานรับผิดชอบ
		-ร้อยละ ๘๐ ของบุคลากรได้รับการพัฒนาศักยภาพตามสมรรถนะของงานปฏิบัติงาน	อบรมฟื้นฟูการตรวจพัฒนาการเด็ก สำหรับเจ้าหน้าที่ในหน่วยบริการ เครือข่ายพนม	นงลักษณ์ บุญกันภัย นงลักษณ์ สุดเอี่ยม
			<ul style="list-style-type: none"> -อบรมพัฒนาศักยภาพเจ้าหน้าที่สาธารณสุขในการอ่านผลตรวจคลื่นไฟฟ้าหัวใจอำเภอพนม - อบรมฟื้นฟูการตรวจพัฒนาการเด็ก ๐-๕ ปี เจ้าหน้าที่รับผิดชอบงานพัฒนาการ/อนามัยแม่และเด็ก -พัฒนาศักยภาพเจ้าหน้าที่รับผิดชอบโรคไม่ติดต่อเรื้อรัง คบสอ.พนม -พัฒนากองทุนประกันสุขภาพตำบล สำหรับคณะกรรมการกองทุนและเจ้าหน้าที่สาธารณสุข 	<p>คุณทวีชัย คุ้มครอง คุณนงลักษณ์ บุญกันภัย</p> <p>คุณนงลักษณ์ บุญกันภัย คุณนงลักษณ์ สุดเอี่ยม</p> <p>นส.รุ่งรัตน์ สุดเมต นส.พรทิพย์ เพชรชู</p> <p>คุณนงลักษณ์ บุญกันภัย คุณนงลักษณ์ สุดเอี่ยม</p>

ยุทธศาสตร์ที่ ๕ สร้างเครือข่ายในการดูแลสุขภาพของตนเองและชุมชน

เป้าประสงค์ที่ ๑ ประชาชนเข้าถึงบริการที่มีคุณภาพ

สถานการณ์

เครือข่ายบริการสุขภาพอำเภอพนม มีคณะกรรมการ พชอ. ระดับอำเภอ และระดับตำบล โดยมีภาคีเครือข่ายร่วมเป็นคณะกรรมการเพื่อแก้ไขปัญหาสาธารณสุขในพื้นที่ มีการประชุม เพื่อค้นหาปัญหา พชอ.ระดับอำเภอ โดยประเด็นปัญหาของปี ๒๕๖๒ คือ ประเด็น “การจัดการดูแลผู้มีภาวะพึ่งพิง” (ผู้ป่วยติดเตียง ผู้สูงอายุภาวะพึ่งพิง ผู้พิการและผู้ด้อยโอกาส) ผู้มีภาวะพึ่งพิงของอำเภอพนม ทั้ง ๖๔๑ ราย ได้รับการสำรวจ ประเมินแยกระดับและจำแนกประเภทการเยี่ยม จัดทำทะเบียน บันทึกข้อมูล ทูกราย คิดเป็นร้อยละ ๑๐๐ และผู้มีภาวะพึ่งพิงของอำเภอพนม ที่ต้องช่วยเหลือดูแลเร่งด่วน จำนวน ๗๘ ราย ได้รับการติดตามเยี่ยมให้ความช่วยเหลือตามระดับความเร่งด่วน และความจำเป็น แล้ว ครบ ๗๘ ราย คิดเป็นร้อยละ ๑๐๐.๐๐ ประเด็น การจัดการด้านอาหารและโภชนาการช่วยเหลือนักเรียน ตรวจสอบในอาหาร ๑๕๔ ตัวอย่าง พบยาฆ่าแมลง ๑ ตัวอย่าง สารโพลาร์ในน้ำมันทอด ๑ ตัวอย่าง โคลิฟอร์ม ๑ ตัวอย่าง และน้ำบริโภคความเป็นต่างเกินมาตรฐาน ๑ ตัวอย่าง สสำรวจการจำหน่ายผลิตภัณฑ์สุขภาพ (อาหาร เครื่องสำอาง และยา) ของร้านชำในพื้นที่ ๒๐๑ ร้าน ผ่านเกณฑ์คุณภาพ ๑๘๐ ร้าน (๘๙.๕๕ %) และตรวจเลือดหาสารเคมีตกค้างในประชาชน ๑,๐๑๐ คน พบระดับไม่ปลอดภัย ๓๒๓ ราย (๓๑.๙๘ %) เสีย ๔๒๓ ราย (๔๑.๘๘ %) ปลอดภัย ๑๕๔ ราย (๑๕.๒๕ %) ปกติ ๑๑๐ ราย (๑๐.๘๕ %) ประเด็น การจัดการขยะ มีการอบรมให้ความรู้ รมรณงค์ การจัดการขยะ ในชุมชน โรงเรียน ร่วมกับองค์กรปกครองส่วนท้องถิ่น มีการสร้างหลุมขยะเปียก ตามแบบของกรมส่งเสริมการปกครองท้องถิ่น กระทรวงมหาดไทย และร่วมกับองค์กรปกครองส่วนท้องถิ่น ๓๕๕ ครั้ง ผู้บาดเจ็บ ๓๖๕ ราย ๘๕๐ ครวีเรือน มีการจัดกิจกรรมประกวดหมู่บ้านสะอาด และปัญหาอุบัติเหตุทางจราจร ต.ค. ๖๑ - ก.ย. ๖๒ เกิดอุบัติเหตุ ๒๕๕ ครั้ง ผู้บาดเจ็บ ๓๖๕ ราย เสียชีวิต ๑๓ ราย

สภาพปัญหา

๑. กลุ่มหญิงตั้งครรภ์ ตั้งครรภ์ก่อนวัยอันควร ตั้งครรภ์เกินวัยเจริญพันธุ์ ผ่าครรภ์คุณภาพ ๕ ครั้ง ผ่าครรภ์ก่อน ๑๒ สัปดาห์ นำหนักเด็กแรกคลอดต่ำกว่าเกณฑ์ ภาวะแทรกซ้อนขณะตั้งครรภ์ การเลี้ยงลูกด้วยนมแม่ ตกเลือดหลังคลอด ภาวะพร่องออกซิเจนในเด็กแรกเกิด
๒. กลุ่มเด็ก อายุ ๐ - ๕ ปี มีพัฒนาการล่าช้า สุขภาพช่องปาก ภาวะโภชนาการเกิน และภาวะโภชนาการต่ำกว่าเกณฑ์ ความครอบคลุมการได้รับวัคซีน และการเสียชีวิตจากการจมน้ำ
๓. กลุ่มวัยเรียน อายุ ๖ - ๑๔ ปี มีภาวะโภชนาการเกิน สุขภาพช่องปาก ยาเสพติด การเสียชีวิตจากการจมน้ำ จิตเวช และอุบัติเหตุ
๔. กลุ่มวัยทำงาน อายุ ๑๕ - ๕๙ ปี มีค่าดัชนีมวลกาย และรอบเอวเกิน โรคไม่ติดต่อเรื้อรัง อุบัติเหตุ จิตเวช โรคติดต่อทางเพศสัมพันธ์
๕. กลุ่มวัยสูงอายุ ๖๐ ปีขึ้นไป ปัญหาโรคเรื้อรัง ภาวะพึ่งพิง พลัดตกหกล้ม (อุบัติเหตุ) สุขภาพช่องปาก ปัญหาด้านการมองเห็น ขาดผู้ดูแล

แผนการดำเนินงาน

กลยุทธ์/มาตรการ	เป้าหมาย/ผลผลิต	ตัวชี้วัด	แผนงาน/โครงการ/กิจกรรม	หน่วยงานรับผิดชอบ
<p>๑. พัฒนาสุขภาพคนไทยทุกกลุ่มวัย</p>	<ul style="list-style-type: none"> -บริการตามมาตรฐานงานอนามัยแม่และเด็ก -ป้องกันการเสียชีวิตจากสาเหตุที่ป้องกันได้ 	<p>ตัวชี้วัด</p> <ul style="list-style-type: none"> - อัตราส่วนการตายมารดาไทยต่อการเกิดมีชีพแสนคน - ร้อยละของหญิงตั้งครรภ์ที่ได้รับการฝากครรภ์ครั้งแรกเมื่ออายุครรภ์ ≤ ๑๒ สัปดาห์ - ร้อยละของหญิงตั้งครรภ์ที่ได้รับการฝากครรภ์คุณภาพครบ ๕ ครั้ง ตามเกณฑ์ - ร้อยละ ๑๐๐ ของหญิงตั้งครรภ์ได้รับรับยาเม็ดเสริมไอโอดีน ธาตุเหล็กและกรดโฟลิก 	<p>-ประชุมคณะกรรมการ MCH board</p> <p>- มทกรมแลกเปลี่ยนเรียนรู้แม่และเด็ก ตำบลคลองตก</p> <p>- ส่งเสริมป้องกันสุขภาพช่องปากในหญิงตั้งครรภ์</p>	<p>คุณนงลักษณ์ บุญกันภัย คุณสุวีจนา เจริญรักษ์ คุณสุจิตรา รัตน์พันธ์ คุณวันเพ็ญ รักสวัสดิ์</p> <p>คุณนงลักษณ์ บุญกันภัย คุณสุวีจนา เจริญรักษ์</p> <p>ทพ.นริยัจ โกลิยพันธ์ คุณจันทวดี โทศลสมบุรณ์</p>
<ul style="list-style-type: none"> - เด็กปฐมวัยมีพัฒนาการสมวัย - เด็กปฐมวัยไทยสูงที่สุดส่วน - เด็กไทยสูงที่สุดส่วน - เด็กไทยมีระดับสติปัญญาเฉลี่ยไม่ต่ำกว่า ๑๐๐ - เด็กอายุ ๓ ปี ไม่มีฟันน้ำนมผุ - เด็กอายุ ๑๒ ปี ไม่มีฟันแท้ผุ - เด็กอายุ ๐-๑๒ ปี เข้าถึงบริการ 	<ul style="list-style-type: none"> - ร้อยละของเด็กอายุ ๐-๕ ปี มีพัฒนาการสมวัย - ร้อยละของเด็กอายุ ๐-๕ ปี สูงที่สุดส่วนและส่วนสูงเฉลี่ยที่อายุ ๕ ปี - ร้อยละของเด็กวัยเรียน (๖-๑๔ ปี) สูงที่สุดส่วน - เด็กกลุ่มเสี่ยงได้รับการติดตามกระตุ้นพัฒนาการและดูแลต่อเนื่องด้วยเครื่องมือมาตรฐาน - ร้อยละของเด็กอายุ ๐-๑๒ ปี ฟันดีไม่มีผุ (Cavity free) 	<p>- ส่งเสริมการตรวจพัฒนาการเด็กปฐมวัย</p> <p>- กิจกรรมคัดกรองและส่งต่อพัฒนาการล่าช้าเด็กปฐมวัย ๔ กลุ่มโรค (LD, ADHD,AUTISM, ID)</p> <p>- ส่งเสริมป้องกันสุขภาพช่องปากในกลุ่มเด็กอายุ ๔-๑๒ ปี</p>	<p>คุณอุปรา รักบำรุง คุณนงลักษณ์ บุญกันภัย คุณนงลักษณ์ สุดเอี่ยม</p> <p>ทพ.นริยัจ โกลิยพันธ์ คุณจันทวดี โทศลสมบุรณ์</p>	

กลยุทธ์/มาตรการ	เป้าหมาย/ผลผลิต	ตัวชี้วัด	แผนงาน/โครงการ/กิจกรรม	หน่วยงานรับผิดชอบ
๑. พัฒนาสุขภาพคนไทยทุกกลุ่มวัย	ลดอัตราการกลอดไตในกลุ่มหญิงวัยรุ่น ประชาชนวัยทำงานมีพฤติกรรมสุขภาพที่พึงประสงค์	- อัตราการกลอดไตที่มีพหุปัจจัย อายุ ๑๕ - ๑๙ ปี ต่อพันประชากร - ร้อยละของวัยทำงานอายุ ๒๕-๕๙ ปี ที่มีการเตรียมพร้อมเข้าสู่วัยผู้สูงอายุ โดยมีพฤติกรรมสุขภาพที่พึงประสงค์ - ร้อยละของประชาชนวัยทำงาน อายุ ๑๘-๕๙ ปี มีค่าดัชนีมวลกายปกติ	- จัดตั้งคลินิกวัยรุ่น - พัฒนามาตรฐานบริการสุขภาพที่เป็นมิตรสำหรับวัยรุ่นและเยาวชน - ร.พ.สต. ดำรงพฤติกรรมสุขภาพของประชาชนวัยทำงานอายุ	คุณนงลักษณ์ บุญกันภัย คุณสุวิจิรา เจริญรักษ์ คุณอุษณีย์ ตะปิน คุณพรเพ็ญ เพชรชู คุณสุวิจิรา เจริญรักษ์
	บุคลากรสาธารณสุขได้รับการตรวจสุขภาพเพื่อค้นหาปัจจัยเสี่ยงและปรับเปลี่ยนพฤติกรรมสุขภาพ - พัฒนาและเสริมสร้างศักยภาพกลุ่มวัยผู้สูงอายุ - ผู้สูงอายุที่มีภาวะพึ่งพิง (LTC) ได้รับการดูแลระยะยาวด้านสาธารณสุขผ่านเกณฑ์ - มีการดูแลสุขภาพผู้สูงอายุเป็นผู้สูงอายุสุขภาพดีต้นแบบ	ร้อยละของบุคลากรสุขภาพประจำปีได้รับการตรวจสุขภาพประจำปี ร้อยละ ๖๐ ของผู้สูงอายุมีพฤติกรรมสุขภาพที่พึงประสงค์ - ร้อยละ ๘๐ ของตำบลที่มีระบบการส่งเสริมสุขภาพดูแลผู้สูงอายุ - ร้อยละของผู้สูงอายุที่มีภาวะพึ่งพิงได้รับการดูแลตาม Care Plan	- ตรวจสุขภาพประจำปีสำหรับบุคลากรสาธารณสุข - มกพธรรมแลกเปลี่ยนเรียนรู้ผู้สูงอายุ สร้างสุข ๕ มิติ - นวัตกรรมบริการดำเนินงานผู้สูงอายุ - ร.พ.สต. ดำรงพฤติกรรมสุขภาพของผู้สูงอายุ ๑๐ ด้าน - พัฒนาระบบการส่งเสริมสุขภาพดูแลผู้สูงอายุ	คุณเมธิณี โกสีย์พันธ์ คุณพรเพ็ญ เพชรชู คุณอุปรา รักบำรุง คุณนงลักษณ์ สุดเอี่ยม

กลยุทธ์/มาตรการ	เป้าหมาย/ผลผลิต	ตัวชี้วัด	แผนงาน/โครงการ/กิจกรรม	หน่วยงานรับผิดชอบ
๑. พัฒนาสุขภาพคนไทยทุกกลุ่มวัย	<ul style="list-style-type: none"> - กลุ่มปกติได้รับการคัดกรองอย่างน้อยปีละ ๑ ครั้ง - กลุ่มเสี่ยงโรคเบาหวาน/ความดันโลหิตสูงมีการปรับเปลี่ยนพฤติกรรม - กลุ่มป่วยได้รับการดูแล/คัดกรองภาวะแทรกซ้อน 	<ul style="list-style-type: none"> - ร้อยละของผู้ป่วยโรคเบาหวานที่ควบคุมได้ - ร้อยละของผู้ป่วยโรคความดันโลหิตสูงที่ควบคุมได้ - อัตราผู้ป่วยเบาหวานรายใหม่จากกลุ่มเสี่ยง - อัตรากลุ่มเสี่ยงป่วยความดันโลหิตสูงในเขตรับผิดชอบได้รับการวัดความดันโลหิตที่บ้าน 	<ul style="list-style-type: none"> - ให้ความรู้และตรวจคัดกรองภาวะแทรกซ้อนในผู้ป่วยเบาหวาน คสอ.พนม - ปรับเปลี่ยนพฤติกรรมกลุ่มเสี่ยงโรคเบาหวานและความดันโลหิตสูง - ติดตามกลุ่มเสี่ยงโรคเบาหวานและความดันโลหิตสูง - รณรงค์ตรวจคัดกรองโรคเบาหวานและความดันโลหิตสูง - พัฒนาระบบ NCD คุณภาพ 	<ul style="list-style-type: none"> คุณรุ่งรัตน์ สุลเมต คุณพรเพ็ญ เพชรชู
๑.๒ ป้องกันควบคุมโรคและภัยสุขภาพ	<ul style="list-style-type: none"> - สามารถตอบโต้ภาวะฉุกเฉินทางสาธารณสุขที่เกิดจากโรคและภัยสุขภาพได้ 	<ul style="list-style-type: none"> - ร้อยละของสถานพยาบาลระดับ M และ F ที่ให้บริการดูแลระยะกลาง (Intermediate care) - อำเภอมีศูนย์ปฏิบัติการภาวะฉุกเฉินทางสาธารณสุข (Emergency operations center: EOC) 	<ul style="list-style-type: none"> - กิจกรรมการดูแลผู้ป่วยแบบประคับประคอง (Palliative care) - กิจกรรมการดูแลผู้ป่วยระยะกลาง (Intermediate care) - จัดทำผังโครงสร้างระบบบัญชาการเหตุการณ์ฉุกเฉินทางสาธารณสุขรองรับศูนย์ปฏิบัติการภาวะฉุกเฉิน - จัดทำคำสั่งเครื่องข่ายบริการสุขภาพระดับอำเภอเรื่องแต่งตั้งคณะกรรมการตามระบบบัญชาการเหตุการณ์ภาวะฉุกเฉินทางสาธารณสุขสำหรับทุกโรคและภัยสุขภาพ และศูนย์ 	<ul style="list-style-type: none"> คุณสุนันทา เอียดทอง คุณอุบลสรารักบำรุง คุณอภิษฐ์ บุญศรี คุณจิราพร ทองพัฒน์ คุณทศทัย ช่วยชนะ

กลยุทธ์/มาตรการ	เป้าหมาย/ผลผลิต	ตัวชี้วัด	แผนงาน/โครงการ/กิจกรรม	หน่วยงานรับผิดชอบ
			<p>ปฏิบัติการภาวะฉุกเฉินทางสาธารณสุข</p> <ul style="list-style-type: none"> -คณะกรรมการตามคำสั่งฯ อบรมผ่านระบบ E-learning หลักสูตรการจัดการภาวะฉุกเฉินทางสาธารณสุขระบบบัญชาการเหตุการณ์และศูนย์ปฏิบัติการภาวะฉุกเฉินทางสาธารณสุข กรมควบคุมโรค 	
CDCU/SAT & JIT มีความพร้อมในการเฝ้าระวัง สอบสวนควบคุมโรคติดต่ออันตราย โรคระบาด และโรคที่ต้องเฝ้าระวัง	อำเภอมีการดำเนินการพัฒนา CDCU/SAT & JIT ตามมาตรฐาน ตอบโต้ภาวะฉุกเฉินทางสาธารณสุขได้อย่างมีประสิทธิภาพ	อำเภอมีการดำเนินการพัฒนา CDCU/SAT & JIT ตามมาตรฐาน ตอบโต้ภาวะฉุกเฉินทางสาธารณสุขได้อย่างมีประสิทธิภาพ	<ul style="list-style-type: none"> -ฟื้นฟูความรู้เพื่อศักยภาพทีมตระหนักภัยสถานการณ์ (SAT) และทีมปฏิบัติการสอบสวนควบคุมโรค (JIT) -พัฒนางานตามมาตรฐาน SAT&JIT -ประกวดการนำเสนอรายงานสอบสวนฯ 	<p>คุณสุภาพร สุขเวช คุณทฤทัย ช่วยชนะ</p>
การเสียชีวิตของผู้ป่วยวิกฤตลดลง	ร้อยละประชากรเข้าถึงบริการแพทย์ฉุกเฉิน	<ul style="list-style-type: none"> -ร้อยละประชากรเข้าถึงบริการแพทย์ฉุกเฉิน -อัตราการเสียชีวิตของผู้ป่วยวิกฤตฉุกเฉินภายใน ๒๔ ชั่วโมง ในระดับ Fl๒ ขึ้นไป (ER & Admit) -อัตราการตายจากภาวะบาดเจ็บ (Trauma) 	<ul style="list-style-type: none"> - พัฒนาระบบการดำเนินงาน DRTI ระดับอำเภอ - อบรมช่วยฟื้นคืนชีพขั้นสูง CPR ๒๐๑๕ -อบรมอาสาฉุกเฉินชุมชน (อฉช.) 	<p>คุณจิราพร ทองพัฒน์ คุณพรเพ็ญ เพชรชู คุณนภาพรพรช เพชรทอง</p>

กลยุทธ์/มาตรการ	เป้าหมาย/ผลผลิต	ตัวชี้วัด	แผนงาน/โครงการ/กิจกรรม	หน่วยงานรับผิดชอบ
	การเสียชีวิตของผู้ป่วยจากอุบัติเหตุจากรถจักรยานยนต์	อัตราการเสียชีวิตของผู้ป่วยจากอุบัติเหตุจากรถจักรยานยนต์ (ร้อยละ ๑๖/แสนประชากร)	<ul style="list-style-type: none"> - มาตรการการสวมหมวกนิรภัย - อบรมแกนนำชุมชนเสริมสร้างวินัยการใช้รถทางถนน ลดอุบัติเหตุทางถนน - ซ้อมแผนรองรับสถานการณ์ภัย 	คุณจิราพร ทองพัฒน์ คุณพรเพ็ญ เพชรชู
	เด็กอายุต่ำกว่า ๑๕ ปีต้องไม่เสียชีวิตจากการจมน้ำ	อัตราการเสียชีวิตจากการจมน้ำของเด็กอายุต่ำกว่า ๑๕ ปี	- อบรมแกนนำครูพี่เลี้ยงและเจ้าหน้าที่สาธารณสุขในการป้องกันเด็กจมน้ำ	คุณพรเพ็ญ เพชรชู คุณจิราพร ทองพัฒน์
	อำเภอมีระบบบริหารจัดการป้องกันควบคุมโรคใช้เลือดออกที่มีประสิทธิภาพ	<ul style="list-style-type: none"> - หมู่บ้านสามารถควบคุมโรคใช้เลือดออกได้มากกว่าร้อยละ ๖๐ ได้ภายใน ๒๘ วัน - อัตราป่วยลดลงกว่าค่ามัธยฐานย้อนหลัง ๕ ปี 	<ul style="list-style-type: none"> - ประเมินติดตามการดำเนินงานมาตรฐานการป้องกันควบคุมโรคใช้เลือดออกของสถานบริการให้มีประสิทธิภาพ - ประชุมแก้ไขกรณีมีการระบาด - ควบคุมพื้นที่เสี่ยง - ส่งสำรวจลูกน้ำ - โครงการเฝ้าระวังป้องกันและควบคุมป้องกันโรคใช้เลือดออก เพื่อถวายเป็นพระราชกุศลเฉลิมพระเกียรติ และแสดงความสำนึกในพระมหากรุณาธิคุณของพระบาทสมเด็จพระปรเมนทรรามาธิบดีศรีสินทรมหาวชิราลงกรณ พระวชิรเกล้าเจ้าอยู่หัว 	คุณอกนิษฐ์ บุญศรี คุณทศพรชัย ช่วยชนะ

กลยุทธ์/มาตรการ	เป้าหมาย/ผลผลิต	ตัวชี้วัด	แผนงาน/โครงการ/กิจกรรม	หน่วยงานรับผิดชอบ
๑.๓ ส่งเสริมการมีส่วนร่วมของภาคีเครือข่ายสุขภาพ	- ความสำเร็จการรักษาสผู้ป่วยโรคโควิดโรครายใหม่และกลับเป็นซ้ำ	- อัตราความสำเร็จการรักษาสผู้ป่วยโรคโควิดโรครายใหม่และกลับเป็นซ้ำ	พัฒนากระบวนการ/โครงการกิจกรรม DOT	คุณอนันต์ บุญศรี คุณสุวิทย์ เจียจิวินทร์ คุณสุภาพร สุขเวช
	- ประชากรกลุ่มเสี่ยงได้รับการคัดกรองวันโรค	- ร้อยละประชากรกลุ่มเสี่ยงได้รับการคัดกรองวันโรค	- ประชุมคณะกรรมการ พขอ. พนม - ประชุมเชิงปฏิบัติการ อนุกรรมการ พขอ. ระดับ สถานพยาบาล	คุณสรรเพชญ เรืองอร่าม คุณนงลักษณ์ สุดเอี่ยม
	มีการจัดการสุขภาพระดับอำเภอที่มีคุณภาพ	- คณะกรรมการคุณภาพชีวิตระดับอำเภอ (พขอ.) ที่มีคุณภาพ - ผ่านเกณฑ์การประเมินการพัฒนาคุณภาพชีวิตที่มีคุณภาพ (พขอ.)	- พัฒนา อสม. เป็นหมอประจำบ้าน	คุณจันทวดี โกศลสมบูรณ์ คุณนงลักษณ์ สุดเอี่ยม
	อำเภอมีการพัฒนาศักยภาพอาสาสมัครสาธารณสุขประจำหมู่บ้าน(อสม.)	ร้อยละของผู้ป่วยกลุ่มเป้าหมายที่ได้รับการดูแลจาก อสม. หมอประจำบ้านมีคุณภาพชีวิตที่ดี	- พัฒนาศักยภาพสู่อสม. ดีเด่น - อบรมอาสาสมัครสาธารณสุขใหม่ ปี ๒๕๖๓ - มทกรรมสร้างสุขภาพอาสาสมัครสาธารณสุขประจำหมู่บ้าน	คุณจันทวดี โกศลสมบูรณ์ คุณนงลักษณ์ สุดเอี่ยม
	อสม. เป็นองค์กรต้นแบบในการปรับเปลี่ยนพฤติกรรมสุขภาพ (Change Agent)	ชมรม อสม. ระดับอำเภอพัฒนาผ่านเกณฑ์มาตรฐาน - อำเภอมีการคัดเลือก อสม. ดีเด่นระดับอำเภอครบ ๑๑ สาขา	- พัฒนาศักยภาพโรงเรียนผ่านเกณฑ์มาตรฐาน ศูนย์เด็กเล็กผ่านเกณฑ์มาตรฐาน	คุณอุปรา รักบำรุง คุณสุจิตตรา คงกุล
	พัฒนาศักยภาพโรงเรียนรูด้านสุขภาพ	โรงเรียนผ่านเกณฑ์มาตรฐาน	- ประเมินมาตรฐานศูนย์เด็กเล็กคุณภาพ ซึ่งแจ้งครู/ประเมิน	คุณจันทวดี โกศลสมบูรณ์ คุณนงลักษณ์ สุดเอี่ยม
	ศูนย์เด็กเล็กพัฒนาตามมาตรฐาน	ศูนย์เด็กเล็กผ่านเกณฑ์มาตรฐาน	พัฒนาศักยภาพแกนนำในการป้องกันและแก้ไขปัญหาเสพติด	คุณสรรเพชญ เรืองอร่าม คุณอุทัยญา ตะปินา
	อำเภอต้นแบบการป้องกันแก้ไขปัญหาเสพติด	อำเภอมีชมรม TO BE NUMBER ONE ต้นแบบ		

กลยุทธ์/มาตรการ	เป้าหมาย/ผลผลิต	ตัวชี้วัด	แผนงาน/โครงการ/กิจกรรม	หน่วยงานรับผิดชอบ
๑.๔ การบริหารจัดการ สิ่งแวดล้อม	- โรงพยาบาล/รพ.สต. มีการ พัฒนาอนามัยสิ่งแวดล้อมได้ตาม เกณฑ์ GREEN & CLEAN Hospital อยู่ในระดับดีและ พัฒนาสู่ระดับดีมาก และเป็น แบบอย่างของชุมชน	- ร้อยละของโรงพยาบาล/รพ.สต. มีการพัฒนาอนามัยสิ่งแวดล้อม ได้ตามเกณฑ์ GREEN & CLEAN Hospital ในระดับดี/ดีมาก	แบบมีส่วนร่วม - พัฒนาอนามัยสิ่งแวดล้อมได้ตาม เกณฑ์ GREEN & CLEAN Hospital	คุณสุนันทา รักกลัด คุณพรเพ็ญ เพชรชู

ยุทธศาสตร์ที่ ๒ พัฒนาศูนย์องค์การแห่งการเรียนรู้และธรรมาภิบาล

เป้าประสงค์ที่ ๔ องค์การแห่งการเรียนรู้/คุณธรรม เป้าประสงค์ที่ ๕ การบริหารทรัพยากรที่มีคุณภาพ เป้าประสงค์ที่ ๗ พัฒนาระบบข้อมูลและสารสนเทศด้านสุขภาพ

สถานการณ์

อำเภอพนม มีจำนวนประชากร ๓๙,๕๐๒ คน มีหน่วยบริการสาธารณสุข ได้แก่ โรงพยาบาลชุมชน จำนวน ๑ แห่ง โรงพยาบาลส่งเสริมสุขภาพตำบล จำนวน ๙ แห่ง โรงพยาบาลผ่านประเมินคุณภาพ Re-ac HA ชั้น ๓ และผ่านการประเมิน Re-Accredit โรงพยาบาลผ่านกรมอนามัยระดับจังหวัด โรงพยาบาลส่งเสริมสุขภาพตำบลผ่านการประเมิน รพ.สต.ติดดาว ระดับ ๕ ดาว จำนวน ๕ แห่ง ได้แก่ ปี ๒๕๖๐ โรงพยาบาลส่งเสริมสุขภาพตำบลบางสาน และ โรงพยาบาลส่งเสริมสุขภาพตำบลคลองชะอุ่น ปี ๒๕๖๑ โรงพยาบาลส่งเสริมสุขภาพตำบลควนพน และโรงพยาบาลส่งเสริมสุขภาพตำบลสองพี่น้อง และ ปี ๒๕๖๒ โรงพยาบาลส่งเสริมสุขภาพตำบลพนม และผลการประเมิน ITA พบว่า โรงพยาบาล มีคะแนน ๙๖% การพัฒนาคุณภาพการบริหารจัดการภาครัฐ (PMQA) ดำเนินการ จัดทำ หมวด ๑ และหมวด ๕ ส่วนการพัฒนาบริการสุขภาพอำเภอพนมมีการส่งเสริมการค้าเป็นงานด้านนวัตกรรมและงานวิจัยที่เป็นรูปธรรมชัดเจน

สภาพปัญหา

สถานบริการสาธารณสุขบางแห่งยังขาดแคลนบุคลากรด้านวิชาชีพ เช่น โรงพยาบาลส่งเสริมสุขภาพตำบลอุเทนวิทยาสีพ ขาดทีมที่เลี้ยงที่เพียงพอ ในการดำเนินงานเฉพาะด้านตามมาตรฐาน รพ.สต.ติดดาว เช่น ขาดการพัฒนาบุคลากรด้าน R๒R นวัตกรรม ขาดการเชื่อมโยงข้อมูลระหว่างเครือข่าย ผลการตรวจสอบ ภายในพบว่า การจัดซื้อจัดจ้างตามระเบียบพัสดุ ปี ๒๕๖๐ ในหน่วยงานแต่ละหน่วยยังไม่สามารถปฏิบัติได้ตามระเบียบพัสดุอย่างถูกต้อง ITA ยังพบปัญหาการเงิน การคลังไม่ปฏิบัติตามเป้าหมายเพราะยังขาดการนำผลลัพธ์ที่ได้นำมาพัฒนาปรับปรุงในการดำเนินงาน และขาดการมีส่วนร่วมของผู้ปฏิบัติ และ HA ยังขาดความต่อเนื่องในการพัฒนาคุณภาพให้เป็นไปตามมาตรฐานฉบับใหม่

แผนการดำเนินงาน

กลยุทธ์/มาตรการ	เป้าหมาย/ผลผลิต	ตัวชี้วัด	แผนงาน/โครงการ/กิจกรรม	หน่วยงานรับผิดชอบ
พัฒนางานประจำสู่งานวิจัย : Routine to Research	รพ.สต./รพ. มีผลงานวิจัย	- รพ./รพ.สต./สตอ. ผลงานวิจัย อย่างน้อยแห่งละ ๑ เรื่อง	อบรมเชิงปฏิบัติการพัฒนางานประจำสู่งานวิจัย : Routine to Research และแลกเปลี่ยนเรียนรู้	คุณสรเพชญ์ เรืองอร่าม คุณนงลักษณ์ สุดเอี่ยม

กลยุทธ์/มาตรการ	เป้าหมาย/ผลผลิต	ตัวชี้วัด	แผนงาน/โครงการ/กิจกรรม	หน่วยงานรับผิดชอบ
พัฒนาคุณภาพองค์กรตามมาตรฐาน	-รพ.สต.มีการพัฒนาคุณภาพผ่านเกณฑ์ รพ.สต.ดีดดาว - สนับสนุนการดำเนินงาน รพ.สต.ดีดดาวโดยเครือข่าย	ร้อยละของ รพ.สต.ที่ผ่านเกณฑ์การพัฒนาคุณภาพ รพ.สต.ดีดดาว	-พัฒนาคุณภาพตามมาตรฐาน รพ.สต.ดีดดาว ๒๕๖๓	คุณนงลักษณ์ บุญกันภัย คุณสุจิตรา รัตนพันธ์ คุณชาตรี รัชชะ คุณรัชชก ทองเสนอ คุณนงลักษณ์ สุดเอี่ยม
	-พัฒนาคุณภาพตามเกณฑ์การบริหารจัดการภาครัฐ (PMQA) หมวด ๒ หมวด ๔	ระดับความสำเร็จของการพัฒนาคุณภาพการบริหารจัดการภาครัฐ (PMQA)	-การเจาะเลือดฝอยจากปลายนิ้ว เพื่อคัดกรองโรคเบาหวาน โดยใช้เครื่องตรวจน้ำตาลในเลือดชนิดพกพา สำหรับ อสม.คัดกรองโรคเบาหวาน เพื่อรองรับมาตรฐาน รพ.สต.ดีดดาว	คุณนงลักษณ์ บุญกันภัย คุณชาตรี รัชชะ
การพัฒนาระบบข้อมูลและเทคโนโลยีสารสนเทศ	พัฒนาคุณภาพตามเกณฑ์การบริหารจัดการภาครัฐ (PMQA) หมวด ๒ หมวด ๔	ระดับความสำเร็จของการพัฒนาคุณภาพการบริหารจัดการภาครัฐ (PMQA)	พัฒนาคุณภาพการบริหารจัดการภาครัฐ (PMQA)	คุณสุรเกียรติ์ สุปันตี คุณสรพรเพชญ์ เรืองอร่าม
	สถานพยาบาลมีการใช้ระบบสื่อสารที่มีคุณภาพและทันเวลา	ร้อยละของสถานพยาบาลมีการใช้ระบบสื่อสารที่มีคุณภาพและทันเวลา	-ปรับปรุงระบบการสื่อสารในสถานบริการ/หน่วยงาน	คุณธีรยุทธ์ สาเรศ คุณพรเพ็ญ เพชรชู
	รพ.สต./รพ.สต. มีการจัดการระบบข้อมูลและเทคโนโลยีสารสนเทศ	-ร้อยละของหน่วยบริการผ่านเกณฑ์คุณภาพข้อมูล -ร้อยละของหน่วยบริการสามารถแลกเปลี่ยนสุขภาพได้	-พัฒนาระบบข้อมูลสารสนเทศด้านสุขภาพ	คุณนงลักษณ์ บุญกันภัย คุณธีรยุทธ์ สาเรศ
	มีระบบข้อมูลสารสนเทศทันสมัย	ความสำเร็จของโรงพยาบาลเป็น Smart hospital	- พัฒนาระบบลำดับคิวตามจุดที่เหมาะสมในโรงพยาบาล	คุณธีรยุทธ์ สาเรศ

กลยุทธ์/มาตรการ	เป้าหมาย/ผลผลิต	ตัวชี้วัด	แผนงาน/โครงการ/กิจกรรม	หน่วยงานรับผิดชอบ
พัฒนาต่อองค์การมารภบาล	<p>เพื่อให้หน่วยใน คบสอ.พนม เป็นหน่วยงานคุณธรรม</p> <p>- หน่วยงานมีการตรวจสอบภายในประจำปี</p> <p>- มีฐานข้อมูลกลางหน่วยงาน</p> <p>ด้านทรัพยากรสาธารณสุขและพัสดุ</p>	<p>หน่วยงานใน คบสอ.พนมผ่านเกณฑ์การประเมิน ITA ๑๐๐%</p> <p>หน่วยงาน ใน คบสอ.พนมผ่านการตรวจสอบภายในและพัสดุ อย่างน้อย ๑ ครั้ง/ปี</p>	<p>- ประเมินคุณธรรมและความโปร่งใสแบบบูรณาการ (ITA)</p> <p>- ดำเนินการตรวจสอบภายในประจำปี</p> <p>- ดำเนินการตรวจสอบพัสดุประจำปี</p>	<p>คุณสุรเกียรติ์ สุป็นดี</p> <p>คุณสรเพชร เรืองอร่าม</p> <p>คุณสุรเกียรติ์ สุป็นดี</p> <p>คุณสรเพชร เรืองอร่าม</p>
มุ่งพัฒนาทรัพยากรบุคคล	<p>บุคลากรมีความสุข</p>	<p>- โรงพยาบาลสามารถรักษาภาวะวิกฤตการเงินระดับ ๐</p> <p>- รพ.สส. มีสภาพคล่องทางการเงิน</p> <p>ร้อยละของหน่วยงานและหน่วยบริการเป็นองค์กรคุณธรรม</p> <p>- ร้อยละของหน่วยงานและหน่วยบริการเป็นองค์กรแห่งความสุข (Happy Organization)</p> <p>- ร้อยละของหน่วยบริการมีบุคลากรสาธารณสุขเพียงพอ</p>	<p>มีการจัดทำแผนเงินบำรุงของหน่วยงานและหน่วยบริการ</p> <p>มีกิจกรรมสร้างสุขแก่คนทำงาน</p> <p>- พัฒนาหน่วยงานและหน่วยบริการเป็นองค์กรคุณธรรม</p>	<p>คุณสุรเกียรติ์ สุป็นดี</p> <p>คุณสรเพชร เรืองอร่าม</p> <p>คุณสุนารี จิตตราภิรมย์</p>
การบริหารจัดการการเงินการคลัง	<p>หน่วยงานมีและใช้แผนทางการเงิน Plan fin เพื่อเป็นเครื่องมือในการเพิ่มประสิทธิภาพการบริหารการเงินการคลังในหน่วยงาน</p>	<p>ร้อยละของแผน Plan fin และผลการดำเนินงานมีความต่างไม่เกิน ร้อยละ ๑๐</p>	<p>มีการตรวจสอบการปฏิบัติตามแผนทางการเงิน Plan fin ทุกไตรมาส</p>	<p>คุณสุรเกียรติ์ สุป็นดี</p> <p>คุณสรเพชร เรืองอร่าม</p>

กลยุทธ์/มาตรการ	เป้าหมาย/ผลผลิต	ตัวชี้วัด	แผนงาน/โครงการ/กิจกรรม	หน่วยงานรับผิดชอบ
การจัดการเพื่อประเมินผล และการควบคุมกำกับงานการ บริหารจัดการของเครือข่าย	<ul style="list-style-type: none"> -คณะกรรมการ คบสอ.และเจ้าหน้าที่ผู้เกี่ยวข้องกับการทำแผนปฏิบัติการจำนวน ๔๐ คน - มีแผนปฏิบัติการประจำปีงบประมาณ ๒๕๖๔ เพื่อใช้ในการปฏิบัติงาน ๑ ชุด 	<ul style="list-style-type: none"> -มีกระบวนการขับเคลื่อนประชมเชิงปฏิบัติการจัดแผนปฏิบัติราชการเครือข่ายประจำปีงบประมาณ ๒๕๖๔ -ตามขั้นตอนแล้วเสร็จภายในเดือนตุลาคม ๒๕๖๓ 	ประชุมเชิงปฏิบัติการจัดทำแผนยุทธศาสตร์เครือข่ายบริการสุขภาพอำเภอพนม	คุณสรเพชร เรืองรัมย์ คุณนงลักษณ์ สุดเอี่ยม คุณสุภาพร สุขเวช
	<ul style="list-style-type: none"> -นำเสนอผลงานรับการนิเทศงานระดับจังหวัด -ผู้นิเทศและรับการนิเทศจำนวน ๓๐ คน 	<ul style="list-style-type: none"> -มีการจัดทำข้อมูลและนำเสนอผลการดำเนินงาน ปีละ ๒ ครั้ง 	รับนิเทศจากสำนักงานสาธารณสุขจังหวัด ประจำปี ๒๕๖๓	คุณสรเพชร เรืองรัมย์ คุณนงลักษณ์ สุดเอี่ยม คุณสุภาพร สุขเวช

ยุทธศาสตร์ที่ ๗ ปรับระบบบริการด้านสุขภาพเพื่อให้ประชาชนเข้าถึงบริการ

เป้าประสงค์ที่ ๓ ระบบบริการมีคุณภาพตามมาตรฐาน

สถานการณ์

ปี ๒๕๖๒ เครือข่ายบริการสุขภาพอำเภอพนม ได้ดำเนินการให้บริการคลินิกหมอครอบครัว (Primary Care Cluster) โดยมีโรงพยาบาลส่งเสริมสุขภาพตำบลคลองชะอุ่นเป็นแม่ข่าย และมีโรงพยาบาลส่งเสริมสุขภาพตำบลควนพนมเป็นทีม มีทีมสหวิชาชีพจากโรงพยาบาลหมอกหน่วยบริการทั่วไป คลินิกโรคเรื้อรังและเยี่ยมบ้านทุกวันพุธ และในปี ๒๕๖๓ มีเป้าหมายในการเปิดให้บริการคลินิกหมอครอบครัวเพิ่มอีก ๑ ทีม คือ โรงพยาบาลส่งเสริมสุขภาพตำบลบ้านเขาในเป็นแม่ข่ายและโรงพยาบาลส่งเสริมสุขภาพตำบลต้นยวนเป็นทีม ซึ่งอยู่ระหว่างการร่วมวางแผนดำเนินการ

สภาพปัญหา

ประชาชนเข้าถึงระบบบริการด้านสาธารณสุข เพราะพื้นที่กว้าง การคมนาคมไม่สะดวก บุคลากรไม่ครบตามสาขาวิชาชีพ สหวิชาชีพในการดูแลกลุ่มเป้าหมายในพื้นที่ และกรอบของโรงพยาบาลส่งเสริมสุขภาพตำบล บุคลากรขาดทักษะการใช้เครื่องมือ อุปกรณ์ ในการทำหัตถการ เครื่องมืออุปกรณ์ไม่เพียงพอต่อการปฏิบัติงาน

แผนการดำเนินงาน

กลยุทธ์/มาตรการ	เป้าหมาย/ผลผลิต	ตัวชี้วัด	แผนงาน/โครงการ/กิจกรรม	หน่วยงานรับผิดชอบ
บริการสุขภาพเชิงรุก	มีศูนย์เยี่ยมบ้านประจำ รพ.สต./รพ. ๑ แห่ง	รพ./รพ.สต.ทุกแห่งมีการจัดบริการสุขภาพเชิงรุก	- พัฒนาศูนย์เยี่ยมบ้านในหน่วยบริการสาธารณสุข - โครงการพัฒนาระบบศูนย์เยี่ยมบ้านเพื่อการดูแลต่อเนื่องเครือข่ายบริการสุขภาพอำเภอพนม	คุณสุวิจนา เจริญรักษ์ คุณอุปรา รักบำรุง
	ส่งเสริมการใช้ยาอย่างสมเหตุสมผลในชุมชน	ระดับความสำเริงของการส่งเสริมการใช้ยาอย่างสมเหตุสมผลในชุมชน	ดำเนินงาน RDU Community - ฝั่าระวังความปลอดภัยด้านยาในหน่วยบริการสุขภาพ - สร้างกระบวนการมีส่วนร่วมจากทุกภาคส่วน เพื่อการใช้อย่างสมเหตุสมผล - ฝั่าระวังความปลอดภัยด้านยาเชิงรุกในชุมชน - สร้างความรู้ด้านการใช้ยาอย่างสมเหตุสมผลของประชาชน	คุณรัชฌก ทองเสนอ คุณสรรเพชญ เรื่องร่วม

กลยุทธ์/มาตรการ	เป้าหมาย/ผลผลิต	ตัวชี้วัด	แผนงาน/โครงการ/กิจกรรม	หน่วยงานรับผิดชอบ
ลดแออัด ลตรอคอยใน รพ.	จัดตั้งคลินิกหมอ ครอบครัว PCC รพ.สต. บ้านเขานาโน และ รพ. พนม	มีการจัดตั้ง คลินิกหมอ ครอบครัว PCC รพ.สต. บ้านเขานาโน และ รพ. พนม	- ดำเนินการจัดตั้งคลินิกหมอครอบครัว (PCC) รพ.สต.บ้าน เขานาโน - พัฒนา คลินิกหมอครอบครัว (PCC) รพ.สต.คลองชะอุ่น	หน่วยงานรับผิดชอบ คุณสรพรเพชญ์ เรืองอร่าม คุณสุจิตรา รัตนพันธ์ คุณมงคลักษณ์ สุดเอี่ยม